

2025년

아이와 부모가 함께 행복한 부평

# 아이종아 부평종아



# 아이 좋아 부평 좋아는 365일 24시간 활짝 열려있습니다



본 안내문은 2025년 1월 1일 기준으로 작성된 내용입니다.

※ 책자의 내용은 부평구 홈페이지에서 e-book으로 보실 수 있습니다.

(분야별 정보 ▶ 복지 ▶ 대상자별 ▶ 임신/출산 ▶ 행복출산 e-book)

# 목차 contents

## PART 1. 임신·출산 분야

- 06 임신부 교통비 지원
- 07 첫만남이용권 지원
- 07 탄생축하보드 및 출생아 배려 스티커 배부
- 08 천사지원금 지원
- 09 임신 사전건강관리 지원
- 09 예비·신혼부부 건강검진
- 10 난임부부 시술비 지원
- 11 한의약 난임치료 지원
- 11 냉동난자 사용 보조생식술 지원
- 12 임신부 건강검진
- 12 임신부 영양제 지원
- 13 임신부 엠블럼, 주차스티커 배부
- 13 임신부 건강교실
- 14 토요일 임신부 건강교실
- 14 임신부 인플루엔자(독감) 예방접종 지원
- 15 고위험 임신부 의료비 지원
- 16 청소년산모 임신·출산 의료비 지원
- 16 영양 플러스 지원
- 17 선천성대사이상 검사 및 환아 관리
- 18 선천성 난청검사 및 보청기 지원
- 19 미숙아 및 선천성이상아 의료비 지원
- 20 مطمئن 산후조리비 지원
- 21 산모·신생아 건강관리 지원
- 21 산모·신생아 건강관리 본인부담금 지원
- 22 유축기 대여
- 22 I-MOM 방문건강관리 서비스
- 23 기저귀·조제분유 지원
- 24 모유사랑 교실
- 24 아기 마사지 교실
- 24 오감발달놀이교실
- 25 어린이 국가 필수 예방접종 지원
- 26 장애인 가정 출산지원금 지원
- 26 여성장애인 출산지원금 지원
- 27 \*임신·출산 진료비 지원
- 28 \*예술인&노무제공자 출산전후 급여
- 28 \*배우자 출산휴가 급여
- 29 \*출산전후휴가(유·사산 휴가) 급여

## PART 2. 육아·돌봄 분야

- 32 아이돌봄 지원
- 32 공동육아나눔터 운영
- 33 한부모가족 자녀양육비 지원
- 34 초보부모를 위한 찾아가는 육아코칭 서비스 운영
- 34 부모급여 지원
- 35 정부미지원 어린이집 부모부담보육료 차액 지원
- 35 영·유아 보육료 및 양육수당 지원
- 36 시간제보육 사업 운영
- 37 아이사랑꿈터 운영
- 38 법정저소득층 아동 필요경비 등 지원
- 38 5세아 무상보육 필요경비 지원
- 39 도담도담장난감월드 운영
- 40 아동수당 지원
- 40 입양 아동 지원
- 41 아이 꿈 수당 지원
- 41 초등 돌봄을 위한 다함께돌봄센터 운영
- 42 방과후 돌봄을 위한 지역아동센터 운영
- 42 2025년 북스타트 사업
- 43 부평구 드림스타트 사업
- 44 아동발달지원계좌(디딤씨앗통장)
- 45 \*육아휴직급여
- 46 \*육아기 근로시간 단축 급여
- 47 \*6+6 부모육아휴직제

## PART 3. 교육·청소년 분야

- 50 유치원, 초·중·고, 특수학교 무상급식 지원
- 50 무상교복 지원 사업
- 51 평생학습관 프로그램 운영
- 52 부평구청소년상담복지센터 운영
- 53 부평구청소년수련관 운영
- 53 부평구 진로체험 지원센터 운영
- 54 부평구학교밖청소년지원센터(꿈드림) 운영
- 55 부평마을학교 운영
- 55 부평구청소년성문화센터 운영
- 56 부평안전체험관 교육
- 57 저소득층 아동 치과 의료지원 사업
- 57 부평구 공공생리대 지원
- 58 HPV 국가 예방접종 지원
- 59 저소득층 여성청소년 생리용품 바우처 지원

## PART 4. 다자녀가구 우대 분야

- 62 다자녀가정 병원진료비 감면
- 62 기간제 근로자 채용 시 다자녀 가구 우대
- 63 공공체육시설 이용요금 감면
- 63 다자녀가구 도서 대출 권수 확대
- 64 주차요금 감면(임산부 포함)
- 64 \*전기요금 감면(출산가정 포함)
- 65 \*인천 New 아이모아카드
- 65 \*하수도사용요금 감면
- 66 \*도시가스요금 감면
- 66 \*공항주차장요금 감면
- 67 \*고속열차 운임요금 감면(임산부·유아 포함)

## PART 5. 다문화가족 분야

- 70 다문화가족 자녀 진로설계지원
- 70 다문화가족 자녀 기초학습지원
- 71 다문화가족 자녀 교육활동비
- 71 결혼이민자 취업지원
- 72 취약위기가족 통합지원
- 72 다문화가족 방문교육 서비스
- 73 다문화가족 자녀 언어발달 지원
- 73 결혼이민자 통·번역 서비스
- 74 다문화가족 이중언어환경 조성
- 74 결혼이민자 한국어 교육
- 75 결혼이민자 힐링그림교실

## PART 6. 부록

- 78 분만가능 산부인과
- 78 산후조리원
- 79 어린이 국가예방접종사업 위탁의료기관
- 82 지역아동센터
- 84 도서관
- 85 공공생리대보관함
- 87 임신·출산·육아·교육 정보 사이트

사업명 앞에 \* 표시한 사업은 타기관 사업입니다.

PART.1

# 임신·출산 분야

- 06 임신부 교통비 지원
- 07 첫만남이용권 지원
- 07 탄생축하보드 및 출생아 배려 스티커 배부
- 08 천사지원금 지원
- 09 임신 사전건강관리 지원
- 09 예비·신혼부부 건강검진
- 10 난임부부 시술비 지원
- 11 한의약 난임치료 지원
- 11 냉동난자 사용 보조생식술 지원
- 12 임신부 건강검진
- 12 임신부 영양제 지원
- 13 임신부 엠블럼, 주차스티커 배부
- 13 임신부 건강교실
- 14 토요 임신부 건강교실
- 14 임신부 인플루엔자(독감) 예방접종 지원
- 15 고위험 임신부 의료비 지원
- 16 청소년산모 임신·출산 의료비 지원
- 16 영양 플러스 지원
- 17 선천성대사이상 검사 및 환아 관리
- 18 선천성 난청검사 및 보청기 지원
- 19 미숙아 및 선천성이상아 의료비 지원
- 20 mam편한 산후조리비 지원
- 21 산모·신생아 건강관리 지원
- 21 산모·신생아 건강관리 본인부담금 지원
- 22 유축기 대여
- 22 I-MOM 방문건강관리 서비스
- 23 기저귀·조제분유 지원
- 24 모유사랑 교실
- 24 아기 마사지 교실
- 24 오감발달놀이교실
- 25 어린이 국가 필수 예방접종 지원
- 26 장애인 가정 출산지원금 지원
- 26 여성장애인 출산지원금 지원
- 27 \*임신·출산 진료비 지원
- 28 \*예술인&노무제공자 출산전후 급여
- 28 \*배우자 출산휴가 급여
- 29 \*출산전후휴가(유·사산 휴가) 급여

2025년  
아이좋아 부평좋아  
아이와 부모가 함께  
행복한 부평



## ● 임신부 교통비 지원

- 지원대상** 임신부(신청요건 모두 충족)
- 지원기준** (신청일 기준) 인천시 6개월(180일) 이상 주민등록을 두고 실거주하는 임신부  
 ※ 다문화 외국인 임신부의 경우, 부부 모두 외국인인 경우 지원 불가  
 ※ 임신부 교통비 대상자 지급시까지 타시도 전·출입 이력이 없어야 함
- 신청시기** 임신 12주부터 **출산일로부터 3개월(90일)** 이내  
 ※ 출산일로부터 90일째에 해당하는 일까지 6개월(180일)이상 인천시에 주민등록을 둔 실거주자 신청가능
- 지원내용** 임신부 교통비 포인트 50만원 지원  
 • **사용가능 범위** : 인천e음 택시비, 자가용 유류비 (인천시 관내만 사용 가능)  
 ※ 대중교통 이용 시, 안드로이드앱 사용자만 가능
- 신청방법** 온라인(정부24) 신청 원칙(임산부 본인 신청 원칙)  
 ※ 임신부 본인 명의 휴대폰으로 신청, 인천e음 앱에서도 임신부 본인 명의 휴대폰 가입필수  
 ※ 다문화 외국인 임신부 또는 청소년 산모 등은 주소지 행정복지센터 방문

### 방문 신청 구비서류

- 임신확인서 또는 진단서 또는 건강보험 임신·출산진료비 지급신청서 1부
- 다문화가족·결혼이민자의 경우 외국인등록사실증명서 (3개월 이내 발급분) 1부
- 주민등록등본 또는 가족관계증명서 1부
- 위임장(대리인 신청시) 1부
- 임신부 본인 신분증 및 대리인 신분증 사본 각 1부(신분증 지참)

- 지급방법** 부평e음 카드 정책수당 포인트 지급  
 ※ 부평구 거주 임신부의 경우, 부평e음 카드 소지 필수
- 문의처** 여성가족과 ☎ 509-5062

## ● 첫만남이용권 지원

- 지원대상** 2025. 1. 1. 이후 출생아의 보호자(부 또는 모)
- 지원내용** 첫째아 200만원, 둘째아 이상 300만원  
 ※ 2024. 1. 1. 이후 출생아부터 해당
- 신청방법** 방문(거주지의 동 행정복지센터) 또는 온라인(정부24 또는 복지로) 신청
- 신청기한** 사용종료일(아동 출생일로부터 2년) 이전에 신청
- 지급방법** 국민행복카드 바우처 포인트 지급
- 문의처** 여성가족과 ☎ 509-5064

## ● 탄생축하보드 및 출생아 배려 스티커 배부

- 지원대상** 2025. 1. 1. 이후 부평구 출생 가정
- 지원기준** 부평구 관내 주소로 출생신고한 출생아
- 지원내용**
  - ① **탄생축하보드** : 아이의 인적사항 및 사진을 부착할 수 있는 자석 보드
  - ② **초인종 대신 똑똑 스티커** : 현관문에 부착할 수 있는 자석 스티커
  - ③ **차량용 스티커** : '아이가 타고 있어요' 문구가 있는 자석 스티커
- 지급시기** 출생신고 시
- 지급방법** 동 행정복지센터 출생신고 담당 공무원이 현물 배부
- 문의처** 여성가족과 및 각 동 행정복지센터 ☎ 509-5062

## • 천사지원금 지원

- 지원대상** 2023. 1. 1. 이후 출생한 1세~2세 아동
- 지원기준** 매년 아동의 생일을 기준으로 ① 또는 ② 충족자  
 ① 부 또는 모와 주민등록을 같이 두고 인천광역시에 1년 이상 계속하여 거주하는 아동  
 ② 부와 모가 모두 사망하거나 친권을 상실한 아동으로서 인천광역시에 주민등록을 두고 1년 이상 계속하여 거주하는 아동
- 지원내용** 천사지원금 포인트 120만원 지원  
 (7세까지 인천시에 계속 거주할 경우, 총 840만원 지원)
- 신청시기** 매년 아동의 생일날부터 60일 이내 신청
- 신청방법** 온라인(정부24) 신청 원칙  
 (주민등록상 동일 거주하는 부 또는 모)
- 지급방법** 부평e음 카드 정책수당 포인트 지급
- 문의처** 여성가족과 ☎ 509-5062

## • 임신 사전건강관리 지원

- 지원대상** • 모든 20~49세 남녀 중 가임력 검사 희망자  
 ※ 결혼 여부 및 자녀 수 무관  
 ※ 15~19세 남녀 중 부부(예비부부, 사실혼 포함) 지원 가능  
 ※ 내국인 배우자가 있는 외국인 지원 가능(비자 조건 없음)
- 지원검사항목** • 여성: 난소기능검사(AMH), 부인과 초음파  
 • 남성: 정액검사(정자정밀형태검사)
- 지원금액** • 여성: 최대 13만원  
 • 남성: 최대 5만원
- 지원횟수** 주요 주기별 1회, 최대 3회 지원  
 ※ 29세 이하(제1주기), 30~34세(제2주기), 35~49세(제3주기)
- 신청방법** 보건소 방문 또는 온라인(e보건소)
- 문의처** 보건소 건강증진과 ☎ 509-8247

## • 예비·신혼부부 건강검진

- 지원대상** 부평구에 주민등록을 두고 있는 예비·신혼부부
- 신청기간** 연중
- 지원내용** 혈액검사(20항목) 및 소변검사(10항목)  
 ※ 검사 전 8시간 금식
- 신청방법** 보건소 방문
- 제출서류** • 예비부부: 주소지 확인 가능한 신분증, 청첩장 또는 예식장계약서  
 • 신혼부부: 주소지 확인 가능한 신분증, 혼인관계증명서 또는 청첩장(3년 이내)
- 문의처** 보건소 건강증진과 ☎ 509-8203, 8254, 8255  
 청천보건지소 ☎ 509-8956

## ● 난임부부 시술비 지원

### 지원대상

- 법적 혼인 상태에 있거나, 신청일 기준 1년 이상 사실상 혼인관계를 유지하였다고 관할 보건소로부터 확인된 난임부부
- 부부 중 최소한 한명은 주민등록이 되어있는 대한민국 국적 소유자 (주민등록 말소자, 재외국민 주민등록자는 대상에서 제외)
- 부부 모두 건강보험 가입 및 보험료 고지 여부가 확인되는 자

### 지원내용

- **지원범위** : 체외수정(신선배아, 동결배아), 인공수정 시술비 중 일부 및 전액 본인부담금 90%, 비급여 3종(배아동결비, 유산방지제 및 착상보조제)
- **지원시술횟수** : 출산당 체외수정 최대 20회, 인공수정 최대 5회  
※ 시술 횟수 차감은 건강보험 급여 적용 및 횟수 차감하는 경우에 한함

※ 의학적 사유(의료진 판단)에 의한 비자발적 난임시술 실패·중단 시  
▲ 공난포(난자 미채취), ▲ 미성숙난자 또는 비정상난자만 채취되어 수정 가능한 난자 미획득 시, 난임시술 횟수 차감없이 지원 한도 내에서 지원 가능 : 일부 및 전액 본인부담금 90%(비급여 및 약제비는 제외)

### 지원최대금액

구분(출산당 지원 횟수 및 최대 지원금액)			지원금액(연령구분 폐지)
체외수정	신선배아	1~20회	최대 110만원
	동결배아		최대 50만원
인공수정(1~5회)		1~5회	최대 30만원

- 신청방법** : 보건소 방문 또는 온라인(정부24, e보건소)
- 제출서류** : 부부 신분증, 난임 진단서(원본, 최초신청 시) 등
- 문의처** : 보건소 건강증진과 ☎ 509-8247

## ● 한의약 난임치료 지원

- 지원대상** : 인천시 부평구에 주민등록을 두고 있는 난임부부(사실혼 포함)  
※ 치료 기간 중 양방 난임 시술을 지원받지 않는 자
- 신청기간** : 2~12월(모집 완료 시까지 선착순 모집)
- 지원내용** : 3개월간 한약 지원(1인 150만원 한도)  
※ 치료시작 시 10% 본인부담금이 발생되나, 3개월간 침약 복용 완료 후 본인부담금 환급(한의원)
- 신청방법** : 보건소 방문
- 제출서류** : •부부 신분증 / •개인정보제공 동의서 / •사업 참여동의서  
•난임 진단서(원본 또는 사본) 1부 ※ 신청일 기준 5년 이내  
•AMH(난소기능검사)결과지, 정액검사 결과지 각 1부  
※ 신청일 기준 5년 이내
- 문의처** : 보건소 건강증진과 ☎ 509-8247

## ● 냉동난자 사용 보조생식술 지원

- 지원대상** : 냉동난자를 사용하여 임신·출산을 시도하는 부부 (사실혼 포함)
- 지원내용** : 냉동난자 해동, 체외수정 신선배아 시술비  
• **지원횟수** : 부부당 최대 2회  
• **지원금액** : 1회당 최대 100만원
- 신청절차** : 냉동난자 사용 보조생식술 완료 후 사후 신청  
※ 사실혼 부부는 사전에 방문신청 필수  
※ 난임진단 받은 부부는 사전에 '난임부부 시술비 지원' 신청 필수
- 신청방법** : 보건소 방문 또는 온라인(e보건소)
- 문의처** : 보건소 건강증진과 ☎ 509-8247

## ● 임신부 건강검진

- 지원대상** 부평구에 주민등록을 두고 있는 임신초기(7~8주) 임신부
- 신청기간** 연중
- 지원내용** 혈액검사(17항목) 및 소변검사(10항목)  
※ 검사 전 8시간 금식
- 신청방법** 보건소 방문
- 제출서류** 주소지 확인 가능한 신분증, 임신확인증 또는 산모수첩
- 문의처** 보건소 건강증진과 ☎ 509-8203, 8254, 8255  
청천보건지소 ☎ 509-8956

## ● 임신부 영양제 지원

- 지원대상** 부평구보건소 등록 임신부
- 신청기간** 연중
- 지원내용** 엽산제 지원(12주 이내), 철분제 지원(임신 16주부터)
- 신청방법** 보건소 방문 또는 온라인(정부24)  
※ 온라인 신청 시 택배요금 본인부담
- 제출서류** 신분증, 임신확인서 또는 산모수첩
- 문의처** 보건소 건강증진과 ☎ 509-8203, 8254, 8255  
청천보건지소 ☎ 509-8956

## ● 임신부 엠블럼, 주차스티커 배부

- 지원대상** 부평구보건소 등록 임신부
- 신청기간** 연중
- 지원내용** • 임신부 엠블럼, 주차스티커  
(관내 공영주차장 무료 이용 가능)
- 제출서류** 신분증, 임신확인서 또는 산모수첩
- 문의처** 보건소 건강증진과 ☎ 509-8203, 8254, 8255  
청천보건지소 ☎ 509-8956

## ● 임신부 건강교실

- 대상** 관내 20주 이상 임신부
- 교육일시** 3, 5, 7, 9, 11월(매주 목요일 오후 2시~4시)
- 교육내용** 총 4주 과정 ※ 교육내용 및 일시는 사정에 따라 변경될 수 있음
  - 1주 : 출산준비의 개요, 태교의 중요성, 산전체조
  - 2주 : 분만관리, 감통분만법
  - 3주 : 모유수유 및 유방관리방법
  - 4주 : 산후관리, 신생아 목욕시키기, 산후우울증 등
- 장 소** 보건소 3층 다목적실
- 신청방법** 전화 또는 방문 신청
- 문의처** 보건소 건강증진과 ☎ 509-8203, 8254, 8255



## • 토요 임신부 건강교실

- 대상** 관내 20주 이상 임신부
- 교육일시** 4~6, 9~11월 셋째 주 토요일 오전 10시~12시
- 교육내용** 태교의 중요성, 분만관리, 감통분만법, 모유수유 산후관리, 신생아 돌보기 등
- 장 소** 보건소 3층 다목적실
- 신청방법** 전화 또는 방문 신청
- 문의처** 보건소 건강증진과 ☎ 509-8203, 8254, 8255

## • 임신부 인플루엔자(독감) 예방접종 지원

- 지원대상** 임신 주수에 관계없이 모든 임신부
- 접종기간** 10월~다음년도 4월 ※ 상세 날짜는 매년 홈페이지 공고
- 지원내용** 인플루엔자(독감) 무료 접종
- 구비서류** 신분증 및 임신여부 확인 가능한 서류(산모수첩 등) 제시
- 접종장소** 전국 지정 병·의원
- 문의처** 보건소 건강증진과 ☎ 509-8252

## • 고위험 임신부 의료비 지원

- 지원대상**
  - 19대 고위험 임신질환\*으로 진단받고 입원치료 받은 임신부
  - \* 조기진통, 분만관련출혈, 중증임신중독증, 양막의 조기파열, 태반조기박리, 전치태반, 절박유산, 양수과다증, 양수과소증, 분만전출혈, 자궁경부무력증, 고혈압, 다태임신, 당뇨병, 대사장애를 동반한 임신과다구토, 신질환, 심부전, 자궁 내 성장 제한, 자궁 및 자궁의 부속기 질환
  - ※ 소득·재산 기준 없음
- 지원내용**
  - 진료비영수증에 기재된 의료비 중 전액본인부담금 및 비급여에 해당하는 금액의 90% 지원(300만원 한도)
  - ※ 지원 제외 : 입원 병실료, 환자특식, 고위험 임신질환과 관련 없는 비급여 의료비 등
- 신청기간** 분만일로부터 6개월 이내
- 신청방법** 보건소 방문 또는 온라인(e보건소, 아이마중앱)
- 문의처** 보건소 건강증진과 ☎ 509-8203

## • 청소년산모 임신·출산 의료비 지원

- 지원대상** 19세 이하 청소년 산모로 의료비 지원 신청자  
※ 연령은 임신확인서 상 임신확인일 기준 19세까지  
※ 소득·재산 기준 없음
- 지원내용** 임신부 및 2세미만 영유아의 모든 의료비 및 약제·치료재료 구입비
- 지원금액** 임신 1회당 120만원 이내
- 지원기간** 국민행복카드 수령 후부터 분만예정일 이후 2년까지
- 지원방법** 요양기관에서 국민행복카드로 결제
- 신청방법** 보건소 방문 또는 온라인(사회보장정보원) 접수
- 문의처** 보건소 건강증진과 ☎ 509-8203, 8254

## • 영양 플러스 지원

- 지원대상**
  - 기준 중위소득의 80% 이하 가구
  - 72개월 미만의 영유아, 임신부, 출산·수유부
  - 빈혈, 저체중, 성장부진 등 영양 위험 요인 보유자
- 지원내용** 대상자별 6종 식품패키지 중 1가지 공급, 교육 및 상담, 영양상태 평가 및 관리
- 신청방법** 온라인(정부24) 접수 및 전화상담 후 대기자 등록, 보건소 방문 후 영양평가 실시
- 제출서류** 주민등록등본, 건강보험증, 건강보험료 납부확인서 (최근 3개월) 등
- 문의처** 보건소 건강증진과 ☎ 509-8281, 8268

## • 선천성대사이상 검사 및 환아 관리

- 지원대상**
  - 1) 선천성대사이상 검사비 지원
    - 선별검사: 신생아 선천성 대사이상 외래 선별검사를 받은 영아
    - 확진검사: 선천성대사이상 선별검사 결과 유소견 판정 후, 선천성 대사이상 질환 관련 확진검사 결과 선천성대사이상 환아로 판정된 영아
  - 2) 환아관리: 19세 미만 선천성대사이상 및 희귀 등 기타 질환 환아  
※ 소득·재산 기준 없음
- 지원내용**
  - 1) 선천성대사이상 검사비 지원
    - 건강보험이 적용된 외래 선별검사 검사비의 (일부)본인부담금 지원(최대 2회)
    - 환아로 판정된 확진검사의 검사비 항목 (일부)본인부담금 지원(7만원 한도)
  - 2) 환아 지원
    - 특수식이(특수조제분유, 저단백햇반) 지원
    - 의료비 지원(선천성 갑상선기능저하증)  
: 등록일 기준 연25만원 한도 내
- 문의처** 보건소 건강증진과 ☎ 509-8203

## • 선천성 난청검사 및 보청기 지원

### 지원대상

#### 1) 선천성 난청검사비(선별/확진) 지원 사업

- 출생 후 28일 이내에 건강보험이 적용된 선별검사를 실시한 영아
- \* 단, 출생일 기준 28일 이후에 실시하였어도 건강보험이 적용된 선별검사는 지원 가능
- 난청선별검사 재검 판정 후, 난청 확진검사를 받은 영아

#### 2) 보청기 지원 사업

- 5세(60개월) 미만 영유아
- (2개 지원) 양측성 난청이면서 청력이 좋은 귀의 평균 청력역치가 40-59dB로 청각 장애등급을 받지 못하는 난청이 있는 경우
- (1개 지원) 나쁜 귀의 평균 청력역치가 55dB이상이면서 좋은 귀의 평균청력역치가 40dB 이하인 경우

※ 소득·재산 기준 없음

### 지원내용

#### 1) 선천성 난청검사비(선별/확진) 지원 사업

- 건강보험이 적용된 외래 난청 선별검사의 검사비 항목 (일부)본인부담금 지원(최대 2회)
- 난청선별검사 재검 판정 후, 난청 확진검사를 받은 확진검사의 검사비 항목 (일부)본인부담금 지원(7만원 한도)
- \* 청성뇌간반응역치검사(ABR), 청성지속반응검사(ASSR) 반드시 포함

#### 2) 보청기 지원사업

- 보청기 1개 또는 2개(개당 135만원 한도)

**신청방법** 보건소 방문 또는 온라인(e보건소, 아이마중앱)

**문의처** 보건소 건강증진과 ☎ 509-8203

## • 미숙아 및 선천성이상아 의료비 지원

### 지원대상

- 미숙아**: 출생 후 24시간 이내 긴급한 수술 및 치료가 필요하여 신생아 중환자실에 입원한 미숙아
- 선천성이상아**: 출생 후 2년 이내 선천성이상(Q코드)으로 진단받고, 선천성이상 질환을 치료하기 위해 출생 후 2년 이내 입원하여 수술한 환자

※ 소득·재산 기준 없음

### 지원내용

요양기관에서 발급한 진료비영수증(약제비 포함)에 기재된 급여 중 전액 본인부담금 및 비급여

※ 지원 제외: 재입원, 병실 입원료, 보호자식대, 치료와 직접 관련 없는 비급여 의료비 등

### 신청기간

퇴원일로부터 6개월 이내

### 출생 시 체중별 최고 지원 금액

출생 시 체중	2.0kg~2.5kg미만 재태기간 37주미만	1.5kg~2.0kg 미만	1kg~1.5kg 미만	1kg 미만
미숙아	300만원	400만원	700만원	1,000만원
선천성이상아	500만원			
미숙아 + 선천성이상아	800만원	900만원	1,200만원	1,500만원

### 신청방법

보건소 방문 또는 온라인(e보건소, 아이마중앱)

### 문의처

보건소 건강증진과 ☎ 509-8203

## ● 맘편한 산후조리비 지원

※ 사업시행일 : 2025. 2. 3.(월)

- 지원대상** 취약계층 산모
- **모자보건법** : 수급자·차상위계층, 한부모가족, 희귀난치성질환 산모, 북한이탈주민 보호 대상 및 그 배우자, 장애인 및 그 배우자, 다문화 가족 (기준중위소득 65%이하)
  - **기타** : 기준중위소득 60%이하 가정, 청소년 부모, 다태아 이상 출산 산모
- 지원금액** 산모당 150만원
- 지원요건** 신청일 기준으로 ①~③을 모두 충족하는 사람
- ① 신청일 기준 인천시에 1년 이상 주민등록을 두고 거주하는 산모
  - ② '25. 1. 1. 이후 분만자
  - ③ 중앙육아종합지원센터 e-러닝 부모용 교육 수료자 (수료증 첨부)
- 지급방식** 지역화폐 인천e음 포인트 지급
- 신청시기** 임신 32주부터 출산 후 90일 이내 신청  
※ '25. 1. 1. 분만한 산모부터 적용
- 신청방법** 정부24 온라인 신청 원칙
- 문의처** 보건소 건강증진과 ☎ 509-8203, 8254, 8255

## ● 산모·신생아 건강관리 지원

- 지원대상** 기준중위소득 150%이하인 출산 가정
- 신청기간** 출산예정일 40일전부터 출산 후 60일 이내
- 유효기간** 출산일로부터 90일 이내 이용
- 지원내용** 산모의 산후 관리 및 신생아 관리를 위한 가정방문 서비스  
※ 일부 본인부담금 발생
- 지원방식** 보건소에 서비스 신청 후 본인이 제공기관과 계약체결 후 서비스 실시
- 신청방법** 보건소 방문 또는 온라인(복지로)
- 제출서류** • **필수서류** : 신분증, 산모 수첩 또는 출생증명서  
• **추가서류(필요시)** : 주민등록등본, 가족관계증명서, 휴직증명서
- 문의처** 보건소 건강증진과 ☎ 509-8203, 8254, 8255

## ● 산모·신생아 건강관리 본인부담금 지원

- 지원대상** 산모·신생아 건강관리 서비스 정부지원 이용자 중 본인부담금 신청자
- 지원내용** 산모·신생아 건강관리 서비스 정부지원 바우처 이용자의 본인부담금 일부 비용 지원
- 신청기한** 서비스 종료 후 60일 이내
- 신청방법** 보건소 방문 또는 이메일, 팩스 신청
- 문의처** 보건소 건강증진과 ☎ 509-8203, 8254, 8255

## • 유축기 대여

- 지원대상**
- 관내 첫째아 분만 산모
  - 관내 아기 입원 중인 산모 또는 직장에 재직 중인 산모
  - ※ 육아휴직, 출산휴가자 제외
- 지원내용**
- ※ 유축기 재고 소진 시 예약 필요
  - 첫째아 분만 산모 : 2개월간 대여(무료)
  - 아기 입원 시 입원기간 중 대여(무료)
  - 직장인 산모 : 3개월간 대여(무료)
- 제출서류**
- 공통 : 신분증, 주민등록등본
  - 첫째아 분만 산모 : 출생증명서
  - 아기 입원 시 : 입원확인서
  - 직장인 산모 : 재직증명서
  - 수유부 본인이 사업자인 경우 : 사업자등록증
- 문의처** 보건소 건강증진과 ☎ 509-8203, 8254, 8255

## • I-MOM 방문건강관리 서비스

- 지원대상** 임산부 및 2세 미만 영유아
- 지원내용** 임산부 및 영유아 방문건강관리
- 1회방문 : 모든 출산가정
  - 지속방문 : 고위험 임신·출산가정
- 신청방법** 보건소 1층 모자보건실 방문
- 필요서류** 신분증, 신청서
- 문의처** 보건소 건강증진과 ☎ 509-8203, 8254, 8255

## • 기저귀·조제분유 지원

- 지원대상**
- 기저귀 지원
    - 2세 미만의 영유아를 둔 기초생활보장, 차상위계층, 한부모가족 수급 가구
    - 2세 미만의 영유아를 둔 기준 중위소득 80% 이하의 장애인 가구 또는 기준 중위소득 80%이하의 다자녀(2인 이상) 가구
  - 조제분유 지원 : 기저귀 지원 대상 중 아래 사유에 해당 시
    - 산모가 질병(AIDS, 항암치료 등)으로 모유 수유가 불가능한 경우
    - 희귀·중증난치질환자로서 스테로이드 고용량 투여 또는 면역억제제 투여로 모유 수유가 불가능하다고 의사가 판단하는 경우
    - 아동복지시설, 공동생활가정, 가정위탁 아동, 한부모(부자·조손)가정인 경우
- 지원내용**
- 기저귀 지원 : 월 90,000원
  - 조제분유 지원 : 월 110,000원
- 지원방법**
- 국민행복카드로 지급된 바우처 포인트를 인터넷우체국쇼핑몰, G마켓, 옥션, 지정된 나들가게, 홈플러스, 이마트, GS 편의점 등에서 구입(구입처는 카드사마다 상이할 수 있음)
- 지원기간**
- 영유아 2세까지 기저귀·조제분유 지원금 바우처 지급(최대 24개월)
- 신청방법**
- 출생신고 영유아의 주민등록 관할보건소 및 동 행정복지센터에 신청
- 문의처** 보건소 건강증진과 ☎ 509-8203, 8254, 8255

## • 모유사랑 교실

- 대상** 모유수유를 원하는 수유부
- 교육일시** 3월~12월  
첫째, 둘째, 셋째 주 금요일 오전 10시~오후 12시
- 내용** 수유부 1:1 유방울혈 마사지, 수유자세교정 등
- 장소** 보건소 3층 모자건강교실
- 신청방법** 전화 또는 방문 신청
- 문의처** 보건소 건강증진과 ☎ 509-8203, 8254, 8255

## • 아기 마사지 교실

- 대상** 생후 4~9개월 아기
- 교육일시** 3월~11월(7, 8월 제외)  
첫째, 둘째, 셋째 주 월요일 오전 11시~오후 12시
- 교육내용** 아가 마사지의 장점 및 효과, 부분별 신체 마사지, 전신 스트레칭 및 교감 나누기 등
- 장소** 보건소 3층 모자건강교실
- 신청방법** 전화 또는 방문 신청
- 문의처** 보건소 건강증진과 ☎ 509-8203, 8254, 8255

## • 오감발달놀이교실

- 대상** 생후 15~24개월 아기
- 교육일시** 3~11월(7, 8월 제외)  
첫째, 둘째, 셋째 주 수요일 오전 11시~오후 12시
- 교육내용** 오감각 발달을 위한 놀이, 개월에 맞는 놀이지도 및 상담
- 장소** 보건소 3층 모자건강교실
- 신청방법** 전화 또는 방문 신청
- 문의처** 보건소 건강증진과 ☎ 509-8203, 8254, 8255

## • 어린이 국가 필수 예방접종 지원

- 지원대상** 12세 이하 어린이(2012. 1. 1.이후 출생자)
- 지원내용** 필수 예방접종(19종) 무료 접종

종류	대상	1개월 이내	1개월	2개월	4개월	6개월	12개월	15개월	18개월	24개월	36개월	4세	6세	11~12세
BCG(피내)		1회												
B형간염		1차	2차			3차								
A형간염							1차		2차					
DPT				1차	2차	3차			4차(추가)					
Td														6차(추가)
로타 바이러스*	RV1			1차	2차									
	RV5			1차	2차	3차								
소아마비			1차	2차	3차							4차(추가)		
MMR							1차(기초)					2차(추가)		
수두							1차							
일본뇌염(사백신)								1~2차(기초)	3차(추가)				4차(추가)	5차(추가)
일본뇌염(생백신)							1차			2차				
뇌수막염				1차	2차	3차	4차(추가)							
폐렴구균				1차	2차	3차	4차(추가)							
Tdap														6차(추가)
DTap-IPV				1차	2차	3차								
DTap-IPV/Hib				1차	2차	3차								
DTap-IPV-Hib-HepB				1차	2차	3차								
HPV														1차, 2차
Flu														최초접종 → 1~2차(기초) 대상 : 생후 6개월~9세 미만 매년 추가접종 1회

- 예방접종도우미 사이트** <http://nip.kdca.go.kr/>  
• 예방접종증명서 및 지정의료기관 찾기 등

- 접종장소** 전국 지정 병·의원, 부평구보건소, 청천보건지소  
※ (부록) 어린이 국가예방접종사업 위탁의료기관 목록 참고

- 문의처** 보건소 건강증진과 ☎ 509-8253  
청천보건지소 ☎ 509-8956, 8957

## ● 장애인 가정 출산지원금 지원

- 지원대상** 신생아의 출생일 기준으로 1년 전부터 지원 신청일 현재까지 부평구에 주민등록을 두고 거주하고 있는 장애인 가정
- 신청기간** 연중(단, 출생신고 후 1년 이내)
- 지원내용** 신생아의父가 장애인인 경우  
 • 장애정도가 심한 장애인 : 70만원 이내  
 • 장애정도가 심하지 않은 장애인 : 30만원 이내  
 ※ 신생아의母가 보건복지부의 여성 장애인 출산비용지원 사업 대상자인 경우 중복지원 불가  
 ※ 유산, 사산인 경우 지원 불가
- 신청방법** 동행정복지센터(방문신청)
- 제출서류** 신청서, 통장사본(신생아의父 또는母 명의 계좌), 신분증
- 문의처** 노인장애인과 ☎ 509-6475

## ● 여성장애인 출산지원금 지원

- 지원대상** 「장애인복지법」 제32조에 따른 등록 여성장애인 중 출산 및 유산·사산한 자  
 ※ 인공임신중절 수술에 따른 유산의 경우 지원 불가
- 신청기간** 연중
- 지원내용** 120만원 지원
- 신청방법** 동 행정복지센터(방문신청), 정부24 및 복지로(온라인신청)
- 제출서류** • 기본서류 : 신청서, 신분증, 통장사본  
 • 추가서류 : 3가지 중 1부(출생증명서, 주민등록등본, 진단서)  
 ※ 단, 유산이나 사산인 경우(임신기간 4개월 이상) 진단서 첨부
- 문의처** 노인장애인과 ☎ 509-6475

## ● 임신·출산 진료비 지원

- 지급대상**  
 • 임신·출산(유산·사산 포함)한 건강보험 가입자 또는 피부양자  
 • 2세 미만 영유아의 법정대리인(출산한 가입자 또는 피부양자가 임신·출산 진료비를 신청하지 않고 사망한 경우에 한정)  
 ※ 19세 이하 청소년 산모는 정부의 '청소년 산모 임신·출산 의료비 지원' 동시 신청 가능  
 ※ 해외에서 출산·유산한 경우 지원 불가
- 지급금액**  
 • (기본지급) 임신 1회당 일태아 100만원, 다태아 140만원  
 • (추가지급)  
 - 분만취약지 추가지원대상 임신부의 경우 기본 지원금액에 20만원 추가 지급  
 - 다태아의 경우, 태아당 100만원이 되도록 추가 지급 (2태아 60만원, 3태아 160만원 등)
- 사용범위**  
 • 임신부의 진료비 및 약제·치료재료 구입에 대한 본인부담금 (급여, 비급여) 결제  
 • 2세 미만 영유아의 진료비 및 처방된 약제·치료재료 구입에 대한 본인일부부담금(비급여 비용 포함) 결제
- 사용기간** • (출산 전 신청) 분만예정일로부터 2년  
 • (출산 후 신청) 출산일(유산일, 사산일)로부터 2년  
 ※ 사용기간 내 미사용한 잔여금액은 자동소멸
- 신청방법** 방문, 팩스, 홈페이지(공단 및 정부24) 등
- 문의처** 국민건강보험공단 콜센터 ☎ 1577-1000

## • 예술인&노무제공자 출산전후 급여

- 지원대상** ① 예술인/노무제공자(특고)로서 피보험 단위기간 3개월 이상이며  
② 출산 또는 유·사산을 이유로 노무를 미제공한 경우
- 지급기간** 출산 전후 90일(다태아인 경우는 120일)
- 지원내용** 상한액 월 210만원, 하한액 월 60만원
- 신청방법** 고용복지센터 방문 또는 인터넷 신청(고용24)
- 문의처** 고객상담센터 ☎(국번없이)1350

## • 배우자 출산휴가 급여

- 지원대상** ① 배우자가 출산 예정이거나 출산한 날부터 90일이 지나지 않은 → 120일 이내 사용(휴가종료)  
\* '25.2.23적용  
② 휴가가 끝난 날 이전에 피보험단위기간이 180일 이상인  
③ 우선지원 대상기업 근로자
- 사용기간** 휴가 10일 중 최초 5일(휴가 20일, 전부 지원)  
\* '25.2.23적용
- 지원내용** 통상임금 100%(상한액 약 160만원, 하한액 최저임금)  
\* '25.2.23적용
- 신청방법** 고용복지센터 방문 또는 인터넷 신청(고용24)
- 문의처** 고객상담센터 ☎(국번없이)1350

## • 출산전후휴가(유·사산 휴가) 급여

- 지원대상** ① 임신 중인 모든 근로자  
② 휴가가 끝난 날 이전까지의 피보험 단위기간이 통산하여 180일 이상일 것
- 신청기간** 출산휴가 시작한 날 이후 1개월부터 끝난 날 이후 12개월 이내
- 지원내용**

구분	단태아	다태아	
전체 출산전후휴가 기간	90일 (출산 후 45일)	120일 (출산 후 60일)	
기업의 유급 의무 기간	60일	75일	
출산전후휴가 급여 지원(고용보험) 월 210만원 한도	우선지원대상기업	90일 모두 지원	120일 모두 지원
	대규모 기업	무급 30일 지원	무급 45일 지원

※ 유·사산 휴가(임신기간에 따라 유산 또는 사산한 날부터 차등부여)

- 11주 이내 : 5일
- 12주 이상 15주 이내 : 10일
- 16주 이상 21주 이내 : 30일
- 22주 이상 27주 이내 : 60일
- 28주 이상 : 90일

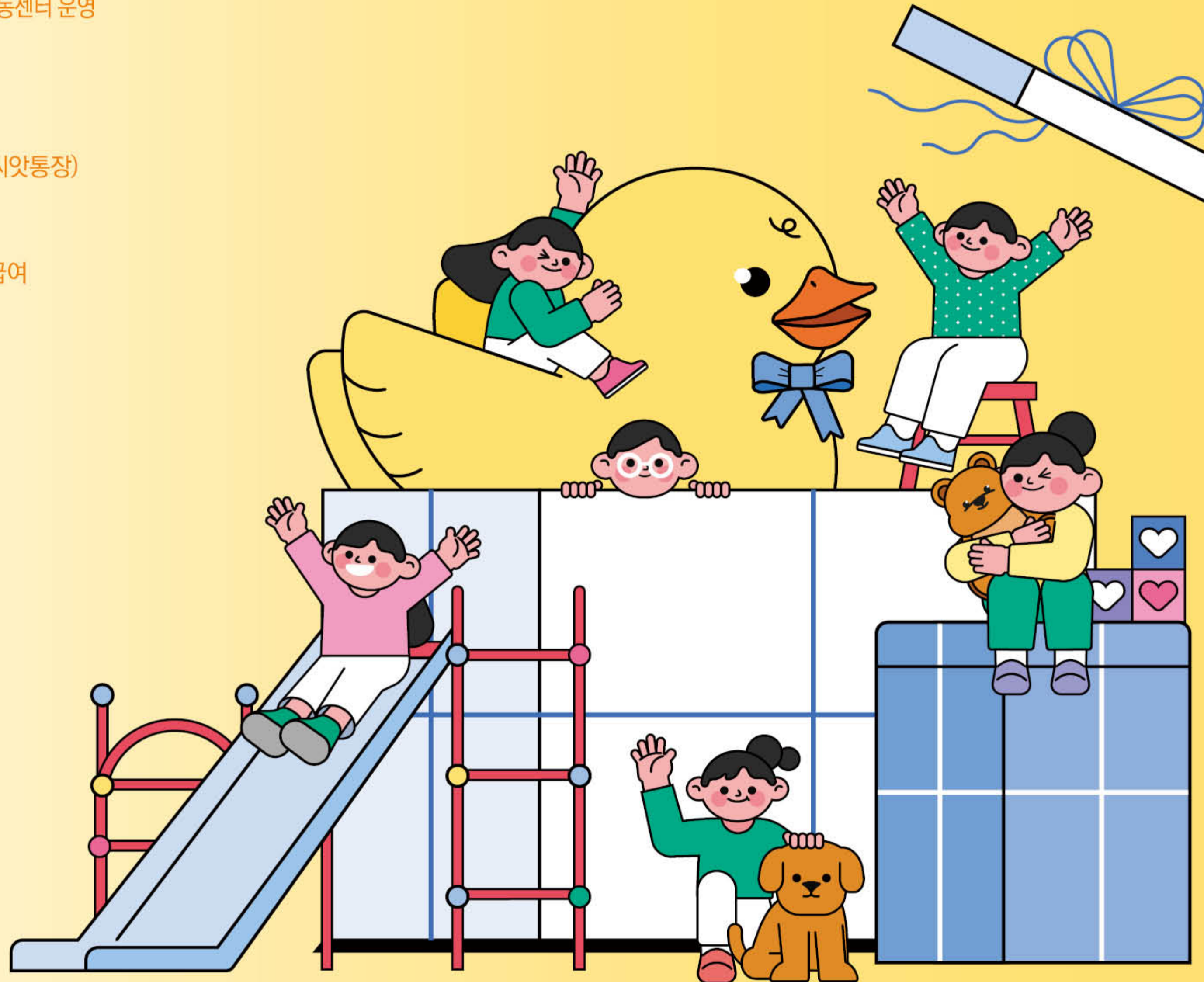
- 신청방법** 고용복지센터 방문 또는 인터넷 신청(고용24)
- 문의처** 고객상담센터 ☎(국번없이)1350



# 육아·돌봄 분야

2025년  
아이좋아 부평좋아  
아이와 부모가 함께  
행복한 부평

- 32 아이돌봄 지원
- 32 공동육아나눔터 운영
- 33 한부모가족 자녀양육비 지원
- 34 초보부모를 위한 찾아가는 육아코칭 서비스 운영
- 34 부모급여 지원
- 35 정부미지원 어린이집 부모부담 보육료 차액 지원
- 35 영·유아 보육료 및 양육수당 지원
- 36 시간제보육 사업 운영
- 37 아이사랑꿈터 운영
- 38 법정저소득층 아동 필요경비 등 지원
- 38 5세아 무상보육 필요경비 지원
- 39 도담도담장난감월드 운영
- 40 아동수당 지원
- 40 입양 아동 지원
- 41 아이 꿈 수당 지원
- 41 초등 돌봄을 위한 다함께돌봄센터 운영
- 42 방과후 돌봄을 위한 지역아동센터 운영
- 42 2025년 북스타트 사업
- 43 부평구 드림스타트 사업
- 44 아동발달지원계좌(디딤씨앗통장)
- 45 \*육아휴직급여
- 46 \*육아기 근로시간 단축 급여
- 47 \*6+6 부모육아휴직제



## • 아이돌봄 지원

- 지원대상** 3개월~12세 이하 아동
- 신청기간** 연중
- 지원내용** 시간제 또는 종일제 돌봄서비스 제공
  - 영유아 또는 아동에 관한 전반적 돌봄서비스
  - **소득 기준에 따라 정부지원 등급(가, 나, 다, 라) 결정 및 정부지원금 차등 지원('마' 유형 전액 본인부담)**
- 결제방법** 국민행복카드로 결제
- 신청방법**
  - '가~라' 유형(정부지원 신청 → 홈페이지 회원가입)
    - 동 행정복지센터, 온라인(복지로) → 아이돌봄 홈페이지(<https://www.idolbom.go.kr>)
  - '마' 유형(정부지원 신청 없이, 아이돌봄 홈페이지 회원가입)
- 제출서류** 신분증, **필요시 양육공백 관련 입증서류 제출**
- 문의처** 여성가족과 ☎ 509-3974  
부평구건강가정지원센터 ☎ 508-0166~0169

## • 공동육아나눔터 운영

- 이용대상** 영·유아(미취학) 자녀와 부모님
- 운영시간** 평일(월~금), 주말(토) 오전 9시~오후 6시
- 신청방법** 부평구 건강가정지원센터 방문 신청 또는 온라인 신청
- 이용요금** 무료
- 프로그램** 오감놀이학교, 자녀돌봄품앗이 활동 지원, 다양한 부모교육 등
- 홈페이지** 부평구 건강가정지원센터(<http://incheon.familynet.or.kr>)
- 문의처** 여성가족과 ☎ 509-3974  
부평구 공동육아나눔터 ☎ 506-0171  
신한꿈도담터 공동육아나눔터 ☎ 502-0171

## • 한부모가족 자녀양육비 지원

- 지원대상** 한부모가족지원법에 의한 대상자 중
  - **한부모가족 : 기준 중위소득 63% 이하인** 한부모와 18세 미만의 자녀로 이루어진 가정
  - **청소년한부모가족 : 기준 중위소득 65% 이하인** 24세 이하 한부모와 18세 미만의 자녀로 이루어진 가정

### 지원내용

지원종류	지원 대상	지원 금액
아동양육비	한부모가족의 18세 미만 자녀 (단, 22세 미만의 자녀가 고등학교 재학 시 12월까지 지원)	1인/월 23만원
추가 아동양육비	조손가족, 35세 이상 미혼 한부모가족의 5세 이하 자녀	1인/월 5만원
	25~34세 청년 한부모가족의 5세 이하 자녀	1인/월 10만원
	25~34세 청년 한부모가족의 6세~18세 미만 자녀	1인/월 5만원
학용품비	한부모가족의 초등학생·중학생·고등학생 자녀	1인/연 93,000원
청소년 한부모 아동양육비	청소년한부모가족의 2세 이상 자녀	1인/월 37만원
	청소년한부모가족의 2세 미만 자녀	1인/월 40만원

- 지원절차**
  - 동 행정복지센터, 온라인(복지로) 신청 → 소득재산 조사 후 지원여부 결정
- 문의처** 여성가족과 ☎ 509-5063

## • 초보부모를 위한 찾아가는 육아코칭 서비스 운영

- 지원대상** 24개월 이하 자녀를 둔 부평구 거주 가정
- 지원내용** 착한 장난감 오감발달놀이, 육아상담
  - **지원횟수**: 10회(시작일로부터 3개월 이내)
  - **지원장소**: 대상 가정
  - **비용**: 무료
- 신청방법** 전화 또는 부평구 여성센터 홈페이지 신청
- 문의처** 부평구 여성센터 ☎ 509-5040

## • 부모급여 지원

- 지원대상** 0~23개월 아동
- 신청기간**
  - **부모급여(바우처)**: 어린이집 입소 시
  - **부모급여(현금)**: 출생 후 60일 이내 (이후 신청 시 소급 불가)

**지원내용** (단위: 원)

연령	0세(0~11개월)	1세(12~23개월)
시설 미이용	현금 월 1,000,000	현금 월 500,000
시설 이용	보육료 바우처 540,000 + 현금 460,000	- (0세반) 보육료 바우처 540,000 - (1세반) 보육료 바우처 475,000 + 현금 25,000

- 신청방법** 동 행정복지센터, 온라인(복지로)
- 제출서류** 신분증, 통장사본
- 문의처** 영유아보육과 ☎ 509-6514

## • 정부미지원 어린이집 부모부담보육료 차액 지원

- 지원대상** 정부미지원 어린이집을 이용하는 영유아(3~5세)
  - ※ 부평구 관내 어린이집을 이용하는 경우
- 지원내용**
  - **3세**: 매월 당해년 기준 금액 지원
  - **4~5세**: 매월 당해년 기준 금액 지원
- 지원절차** 아이행복카드 또는 국민행복카드로 보육료 결제(학부모) → 보육료 결제 시 부모부담보육료 지원(사회보장정보원)
- 문의처** 영유아보육과 ☎ 509-3142

## • 영·유아 보육료 및 양육수당 지원

- 지원대상** 0세~5세 모든 아동 ※ 보육료와 양육수당 중복지원 불가
- 신청기간**
  - **보육료**: 어린이집 입소 시
  - **양육수당**: 가정보육 시

**지원내용** (단위: 원)

구분	보육료	구분	월령	양육수당
0세반	540,000	0세	0~11개월	-
1세반	475,000	1세	12~23개월	-
2세반	394,000	2세	24~35개월	100,000
3~5세반 (누리과정)	280,000	3~5세 (누리과정)	36개월 이상	

※ 0~23개월 아동 부모급여 지원

- 신청방법** 동 행정복지센터, 온라인(복지로)
- 제출서류** 신분증, 통장사본
- 문의처** 영유아보육과 ☎ 509-6510

## • 시간제보육 사업 운영

**지원대상** 보육료 또는 유아학비를 지원 받지 않고, 부모급여나 양육수당을 수급중인 영아

### 지원내용

- **운영시간**: 평일 월요일~금요일(09:00~18:00), 주말 및 공휴일 제외
- **지원내역**: 시간제 보육 보육료 지원

구분	보육료 지원 내용	
	독립반	통합반
지원대상	6~36개월 미만 영아	6개월~2세반 영아
지원시간	월 60시간	
보육료	이용단가	시간당 5천원
	정부지원	시간당 3천원
	부모부담	시간당 2천원

※ 추후 지원대상 및 지원시간 변동가능

- 「임신육아종합포털 아이사랑」에 회원가입 및 ‘시간제보육 아동등록’
- 서비스 이용 시 온라인 또는 전화 신청

**문의처** 영유아보육과 ☎ 509-3143  
임신육아종합포털 아이사랑 ☎ 1661-9361

## • 아이사랑꿈터 운영

**이용대상** 부모(보호자)를 동반한 영유아(7세 이하의 취학 전 아동)

### 이용시간

이용일	이용시간	1타임	2타임	3타임
화요일~토요일	2시간	10:00~12:00	13:30~15:30	16:00~18:00

**이용방법** 온라인(<https://www.kkumteo.or.kr>) 및 꿈터 방문 회원가입 후 이용

**이용요금** 1,000원(2시간 이용기준)  
/ 프로그램비 2,000원(재료비 별도)

- 프로그램**
- 부모(보호자)와 영유아(7세 이하의 취학 전 아동)가 함께하는 놀이 공간 제공
  - 영유아 놀이 체험(신체·미술·오감통합놀이)
  - 부모교육, 부모 자조모임 등

### 부평구 아이사랑꿈터 현황

시설명	소재지	연락(문의)처
산곡점	경원대로 1269, 105동 104호 (산곡동, 현대아파트)	529-1377
열우물점	아트센터로 118, 105동 101호 (십정동, 동암신동아아파트)	511-1217
3호점	후정동로 12, 101동 102호 (삼산동, 삼산벽산블루밍)	512-1110
4호점	안남로 272, 206동 101호 (청천동, 금호아파트)	501-7513
5호점	동수북로50번길 21 하하골마을 공공복합 공동이용시설	512-5579

**문의처** 영유아보육과 ☎ 509-6521 및 각 아이사랑꿈터

## • 법정저소득층 아동 필요경비 등 지원

- 지원대상** 어린이집 이용 법정저소득층(0~4세) 아동 및 장애아동
- 지원내용** 필요경비(특별활동비, 현장학습비, 차량운행비) 지원
- 신청방법**
  - **보호자**: 법정저소득층, 장애아동임을 증명하는 서류와 함께 동 행정복지센터에 법정자격 보육료 신청
  - **어린이집**: 매달 보육통합시스템을 통해 보조금 신청
- 문의처** 영유아보육과 ☎ 509-6515

## • 5세아 무상보육 필요경비 지원

- 지원대상** 어린이집 이용 5세아
- 지원내용** 필요 경비  
(특별활동비, 입학준비금, 현장학습비, 차량운행비)
- 신청방법**
  - **보호자**: 동 행정복지센터에 보육료 신청
  - **어린이집**: 매달 보육통합시스템을 통해 보조금 신청
- 문의처** 영유아보육과 ☎ 509-3144

## • 도담도담장난감월드 운영

- 이용대상**
  - 인천시민 또는 인천시 소재 직장 근무자로 취학 전 자녀(7세 이하)를 둔 가정
  - 영유아 위탁가정
  - 12세 이하 장애아동을 둔 가정
  - 인천시에 주민등록이 되어 있는 임산부 또는 인천시 소재 직장에 근무하는 임산부
- 주요내용**
  - 「일반회원 및 위탁가정 영유아, 12세 이하 장애아동」 장난감 무료 대여 서비스 지원
  - ※ 회원당 11개(장난감 2개, 도서 5권, 영상자료 4개) 대여 가능, 월 6회까지 이용가능
  - ※ 2자녀(영유아 자녀 2명) 이상 가정은 12개까지(장난감 3개, 도서 5권, 영상자료 4개) 대여점 여건에 따라 대여할 수 있으며 월 6회까지 이용가능
  - ※ 대여물품은 14일 이내에 반납하여야 하며, 1회(7일)에 한하여 연장 가능
- 운영시간** 화요일~토요일(10:00~18:30), 휴관일(일요일, 월요일, 공휴일)
- 운영방식** 회원제 운영, 연회비 1만원  
(기초수급자 등 사회적 배려계층은 연회비 면제)
- ※ 연회비는 최초 대여점 가입 시 1만원의 연회비를 납부하며, 추가로 대여점을 가입할 경우에는 감면된 회비(2천원)를 납부
- ※ 연회비 면제는 1개 대여점에 한하여 면제되며 (연회비 면제 이용 대여점을 이사 등의 사유로 탈퇴 후 타 대여점 가입 시에도 면제 가능) 추가로 회원 가입이 필요할 경우에는 추가 연회비(2천원)를 납부해야 함
- 신청방법** 도담도담 장난감월드 방문 신청
- 문의처**
  - 부평구 육아종합지원센터 ☎ 361-8653~4
  - 부평구청역점: 길주로 지하 527(갈산동) ☎ 529-0252
  - 부개점: 수변로 175(부개동) ☎ 515-0252
  - 열우물경기장점: 열우물로 164(십정동) ☎ 422-0252

## • 아동수당 지원

- 지원대상** 8세 미만 모든 아동
- 지급금액** 월 10만원
- 지급방식** 매월 25일 계좌입금(주말 및 공휴일은 전일)
- 신청방법** 동 행정복지센터 또는 온라인(복지로, 정부24)
- 제출서류** 아동수당 신청서, 보호자의 신분증
- 문의처** 아동복지과 ☎ 509-1383

## • 입양 아동 지원

- 지원대상** 입양아동을 둔 가정
- 지원내용** 양육수당 등 지원

구분	지원내용	지원규모
입양아동 양육수당	「입양특례법」상 입양기관을 통하여 아동을 입양하는 가정에 만 18세가 될 때까지 양육수당 지급 (다만, 중지일(생일)이 속하는 달 급여는 전액 지급)	매월 20만원 지원 ※ 장애아동 : 월 63~72만원
심리치료비	2세 이상~18세 이하 입양아동이 과잉행동 장애, 정서불안 장애 등으로 치료가 필요한 경우 치료비 지원	월 20만원 이내
입양축하금	「입양특례법」상 입양기관을 통하여 아동을 입양하는 가정	입양가족 발생 시 1건당 200만원 지급

- 문의처** 아동복지과 ☎ 509-6524

## • 아이 꿈 수당 지원

- 지원대상** 부모는 모와 부평구에 거주하는 8세~9세 아동
- 지급금액** 월 5만원
- 지급방식** 매월 25일 부평e음 포인트 지급(주말 및 공휴일은 전일)
- 신청방법** 온라인(정부24)
- 제출서류** 아이 꿈 수당 신청서
- 문의처** 아동복지과 ☎ 509-1383

## • 초등 돌봄을 위한 다함께돌봄센터 운영

- 이용대상** 방과 후 돌봄이 필요한 6세~12세 초등학생(소득 수준과 무관, 센터별 지역 여건에 따라 우선순위를 정함)
- 운영시간** 평일(월~금) 오전 9시~오후 7시, 방학(월~금) 오전 9시~오후 6시30분
- 이용절차** 방문접수
- 이용요금** 월 10만원 이내 ※ 센터별 지역 여건 및 제공 서비스에 따라 정함
- 프로그램**
  - 학습지도, 간식지원, 방학중 중식 무상지원
  - 특별활동(독서, 미술, 문화예술, 신체활동 등)
  - 자유선택활동(역할놀이, 블록, 보드게임 등)
- 문의처** 아동복지과 ☎ 509-6522  
부평구다함께돌봄센터 부평꿈자람터 ☎ 508-0105  
부평구다함께돌봄센터 꿈이룸 ☎ 522-8290  
부평구다함께돌봄센터 꿈열음 ☎ 361-7379

## • 방과후 돌봄을 위한 지역아동센터 운영

- 지원대상**
  - 방과 후 돌봄이 필요한 만 18세 미만의 모든 아동
  - 가구특성기준(기초생활수급·한부모·다문화가정 등), 연령기준을 모두 만족하는 돌봄취약아동 또는 연령기준을 만족하는 일반아동
- 신청기간** 연중
- 지원내용** 지역사회 아동보호, 교육적 기능, 정서적 지원, 문화서비스 등으로 지역사회 내 아동 돌봄에 대한 사전 예방적 기능 및 사후 연계 제공
- 신청방법** 지역아동센터 방문 또는 읍·면·동  
※ (부록) 지역아동센터 목록 참고
- 구비서류** 신청서 및 취업확인서류 등
- 문의처** 아동복지과 ☎ 509-1385

## • 2025년 북스타트 사업

- 지원대상** 인천시 거주 영유아 및 초등학교 1학년
  - 3단계 북스타트(36개월~취학전아동 대상)
  - 4단계 북스타트(초등학교 1학년 대상)
- 지원내용** 총350꾸러미
  - 3단계 : 200꾸러미(부평구립도서관 6개관)
  - 4단계 : 150꾸러미(관내 초등학교)
- 신청방법**
  - 3단계 : 매주 목요일 북스타트 데이 운영  
※ 세부 일정 별도 안내
  - 4단계 : 학교와 연계하여 배포
- 문의처** 부평기적의도서관 ☎ 505-0612

## • 부평구 드림스타트 사업

- 지원대상** 0세(임산부)~만 12세(초등학생 이하) 취약계층 아동 및 가족
- 신청기간** 연중
- 신청방법** 방문 및 전화신청, 기관 및 개인의뢰
- 신청절차** 신청 ▶ 아동통합사례관리사 가정방문 ▶ 양육환경 및 아동발달 조사 ▶ 사례회의 ▶ 대상자 선정 ▶ 사례관리 및 서비스 제공
- 지원내용**
  - 아동의 건강한 성장과 신체발달 증진을 위한 건강검진 및 예방, 치료, 정보 제공
  - 아동의 의사소통 및 기초학습 능력 강화를 위한 맞춤형 인지/언어서비스
  - 자아존중감 및 긍정적 성격 형성을 위한 정서발달서비스 제공
  - 부모자녀 상호작용 및 적합한 교육환경 제공을 위한 부모역량 강화
  - 임산부의 건강한 출산 및 양육 지원 등 아동발달 영역별 맞춤 프로그램 제공
- 문의처** 아동복지과 ☎ 509-8980

## • 아동발달지원계좌(디딤씨앗통장)

- 지원대상**
- **보호대상아동** : 18세 미만 아동양육시설, 공동생활가정, 소년소녀가정, 가정위탁보호아동, 장애인 생활시설 아동
  - **기초생활수급가구 아동** : 0세~18세 미만의 기초 생계, 의료, 주거, 교육급여 수급가구 아동
  - **차상위계층 아동** : 0세~18세 미만의 차상위장애인, 차상위본인부담경감대상자, 차상위자활가구 아동, 차상위계층확인가구 아동, 한부모가정(모자가족, 부자가족, 조손가족, 청소년한부모모자가족, 청소년한부모부자가족) 아동
- 지원내용**
- 18세 미만의 아동(보호자, 후원자)이 월 1,000원~50만원까지 자유롭게 저축하면, 월 저축액 5만원까지 국가(지자체)가 1:2 비율로 최대 월 10만원 범위 내 지원
  - 만기 해지 시 자립용도(학자금, 주거 마련, 기술 자격증 취득, 의료비 등) 사유 발생 시 지급
  - 자립용도 미충족 시 만 24세 이후 해지 가능(본인적립 및 정부 매칭금 포함)
- 지원절차** 신청 대상자 심사 확정(구) 통장발급(신한은행) 저축 아동의 저축금액에 대해 매칭 지원금 적립(구)
- 문의처** 아동복지과 ☎ 509-6524

## • 육아휴직급여

- 지원대상** 자녀 1명당 최대 12개월
- ☎ **부모 각각 1년 6월 기간 연장**
- ※ 부모 3월이상, 한부모, 중증장애아 부모인 경우에만 적용  
\* '25.2.23적용
- ① 임신 중 이거나
  - ② 8세 이하 또는 초등학교 2학년 이하의 자녀가 있고,
  - ③ 육아휴직 개시일 이전 피보험단위기간 180일 이상인 남녀 근로자
- 지원내용**
- | 구분                                   | 지원내용   |
|--------------------------------------|--|
| 육아휴직 급여(1~12개월)                      | 통상임금 100%(1~3월 250만원, 4~6월 200만원)<br>통상임금 80%(7월~160만원)<br>※ 한부모 근로자는 첫 3개월 급여 상향(월 300만원) |
| 육아휴직 급여 사후지급금<br>(직장 복귀 6개월 이상 근무 시) | 육아휴직 급여액 중 25/100 미지급금 전액<br>〈25.1.1. 폐지〉  |
- 신청방법** 고용복지센터 방문 또는 인터넷 신청(고용24)
- 문의처** 고객상담센터 ☎ (국번없이)1350



## • 육아기 근로시간 단축 급여

- 지원대상** 최대 24개월(자녀1명당 12개월 + 육아휴직 잔여기간)  
 → **최대 36개월**(자녀1명당 12개월 + 육아휴직 잔여기간의 2배 \* '25.2.23적용)  
 ① 8세 이하 또는 초등학교 2학년 이하의 자녀가 있고,  
 → **12세 또는 초등학교 6학년** 이하의 자녀 \* '25.2.23적용  
 ② 피보험단위기간 180일 이상인 남녀 근로자  
 ③ **단축 후 근로시간**: 주 소정근로시간 최소 15시간, 최대 35시간

### 지원내용

	지원내용	
최초 주10시간 단축분	육아기 근로시간 단축 개시일 기준 단축 전 월 통상임금의 100% (상한액: 220만원, 하한액: 55만원)	× 10/단축전 소정근로시간
나머지 근로시간 단축분	육아기 근로시간 단축 개시일 기준 단축 전 월 통상임금의 80% (상한액: 150만원, 하한액: 50만원)	(단축 전 소정근로시간 - 단축 후 소정근로시간 - 10) / 단축 전 소정근로시간

- 신청방법** 고용복지센터 방문 또는 인터넷 신청(고용24)  
**문의처** 고객상담센터 ☎ (국번없이)1350

## • 6+6 부모육아휴직제

- 지원대상** 생후 18개월 내의 자녀를 둔 부부 직장인  
**지원내용** 같은 자녀에 대해 부부 동시에 또는 순차적으로 육아휴직을 하면, 두 사람 모두 첫 6개월간 통상임금의 100%, 최대 월 450만원을 육아휴직급여로 지원 (임신 중 육아휴직도 적용)  
 • **母 6개월 + 父 6개월**: 각각 최대 월 450만원 지원 (통상임금의 100%)  
 • **母 5개월 + 父 5개월**: 각각 최대 월 400만원 지원 (통상임금의 100%)  
 • **母 4개월 + 父 4개월**: 각각 최대 월 350만원 지원 (통상임금의 100%)  
 • **母 3개월 + 父 3개월**: 각각 최대 월 300만원 지원 (통상임금의 100%)  
 • **母 2개월 + 父 2개월**: 각각 최대 월 250만원 지원 (통상임금의 100%)  
 • **母 1개월 + 父 1개월**: 각각 최대 월 250만원 지원 (통상임금의 100%)

- 신청방법** 고용복지센터 방문 또는 인터넷 신청(고용24)  
**문의처** 고객상담센터 ☎ (국번없이)1350

# 교육·청소년 분야

2025년  
아이좋아 부평좋아  
아이와 부모가 함께  
행복한 부평

- 50 유치원, 초·중·고, 특수학교 무상급식 지원
- 50 무상교복 지원 사업
- 51 평생학습관 프로그램 운영
- 52 부평구청소년상담복지센터 운영
- 53 부평구청소년수련관 운영
- 53 부평구 진로체험 지원센터 운영
- 54 부평구학교밖청소년지원센터(꿈드림) 운영
- 55 부평마을학교 운영
- 55 부평구청소년성문화센터 운영
- 56 부평안전체험관 교육
- 57 저소득층 아동 치과 의료지원 사업
- 57 부평구 공공생리대 지원
- 58 HPV 국가 예방접종 지원
- 59 저소득층 여성청소년 생리용품 바우처 지원



## • 유치원, 초·중·고, 특수학교 무상급식 지원

- 지원대상** 부평구 관내 유치원, 초·중·고, 특수학교 전 학년
- 지원내용** 학기 중 중식비
- 지원방식** 인천광역시·부평구·교육청 분담 지원  
※ 학기 중 유치원 및 초·중·고, 특수학교에서 일괄 신청
- 지원기간** 연중
- 문의처** 평생교육과 ☎ 509-3962

## • 무상교복 지원 사업

- 지원대상** 중·고등학교 1학년 학생  
(타시·도 및 국외 전·편입 1학년 학생 포함)
- 지원내용** 학교에서 계약 체결 후 학생에게 현물로 제공  
(1인 31만원 지원)  
• **동복**: 자켓, 조끼, 셔츠, 바지(치마)  
• **하복**: 셔츠, 바지(치마)
- 지원방식** 인천광역시·부평구·교육청 분담 지원
- 문의처** 평생교육과 ☎ 509-3964

## • 평생학습관 프로그램 운영

- 운영기간** 2025년 상반기(3~7월), 하반기(8~12월)
- 교육장소** 부평구평생학습관  
(부평구 산청로 129, 부평구청소년복합문화센터 4층)
- 참여대상** 부평구민
- 교육내용** 시민교육(시민의식, 시민역량), 환경, 건강, 인문학 프로그램 등 ※ 수강료 무료(재료비 학습자 부담)
- 접수기간** 2025. 3월, 8월
- 접수방법** 온라인 접수  
• **온라인**: 부평구평생학습관 홈페이지  
(<http://www.icbp.go.kr/lll/>)  
• **전화**: 평생교육과 ☎ 509-6435~8

## ● 부평구청소년상담복지센터 운영

- 위 치** 부평구청소년상담복지센터  
(부평구 산청로 129, 부평구청소년통합문화센터 2층)
- 지원기간** 연중
- 지원대상** 9~24세 청소년, 부모 및 보호자 등
- 주요사업**
- **1388청소년 전화 운영**: 365일 24시간 전화상담 (☎ 032-1388)
  - **개인상담**: 상담전문가의 1:1 개인상담 및 심리검사
  - **청소년동반자 프로그램**: 고위기 청소년 대상 찾아가는 상담
  - **종합심리검사**: 지능검사, 인성검사, 성격 및 기질검사, 투사검사 등을 통해 청소년의 심리적 위기 특성에 대한 검사 및 해석
  - **부모교육**: 청소년 발달 특성 이해 및 효과적인 의사소통 등의 교육 제공
  - **학교로 찾아가는 교육**: 학교폭력예방교육, 인터넷·스마트폰과 의존예방교육, 생명존중교육, 자기성장 진로지원 프로그램 등
  - **기타**: 정서행동특성검사 관심군 청소년 심층상담, 수강명령상담, 특별교육 등
- 홈페이지** <https://portal.icbp.go.kr/1388/>
- 문의처** 부평구청소년상담복지센터 ☎ 509-8916

## ● 부평구청소년수련관 운영

- 위 치** 부평구청소년수련관(부평구 체육관로 76)
- 운영기간** 연중
- 지원대상** 청소년, 지역주민
- 지원내용**
- 청소년 활동 지원 사업, 교육문화사업 (평생교육·생활체육)
  - 청소년 방과후아카데미 운영
  - 공연장 등 시설 대관
- 신청방법** 사업별 온·오프라인 신청서 제출 및 전화 문의 (홈페이지 참고)
- 홈페이지** <https://portal.icbp.go.kr/bpy/>
- 문의처** 부평구청소년수련관 ☎ 500-2200

## ● 부평구 진로체험 지원센터 운영

- 지원대상** 부평구 지역내 초·중·고등학생
- 신청기간** 연중
- 신청방법** 초·중·고등학교에서 진로체험지원전산망 “꿈길”에서 접수
- 지원내용**
- 지역내 진로체험처 발굴 및 프로그램 컨설팅
  - 학교에서 현장 진로체험처 이동시 필요한 진로버스 지원
  - 기관연계 현장 진로체험 및 직업실무체험 운영
  - 진로직업체험프로그램 운영·지원(분야별 진로직업체험, 학과멘토링, 창업창직, 직무체험 등)
  - 진로지원단 운영을 통한 안전하고 질 높은 진로프로그램 지원
- 문의처** 평생교육과 ☎ 509-3966

## ● 부평구학교밖청소년지원센터 (꿈드림) 운영

- 위 치** 부평구학교밖청소년지원센터  
(부평구 산청로 129, 부평구청소년복합문화센터 2층)
- 지원기간** 연중
- 지원대상** 9~24세 학교 밖 청소년  
 • 초·중학교 입학 후 3개월 이상 결석하거나 취학 의무를 유예한 청소년  
 • 고등학교에서 제적·퇴학 처분을 받거나 자퇴한 청소년  
 • 고등학교에 진학하지 아니한 청소년
- 주요사업**
- **상담지원**: 개인상담, 학업중단숙려제 상담
  - **학업지원**: 검정고시 지원  
(인터넷 강의, 1:1 멘토링, 대비반 운영)
  - **자립지원**: 동기강화 프로그램(소풍), 자격취득 프로그램, 기초소양교육
  - **계발지원**: 체험활동 프로그램, 자기성장캠프, 자기계발 동아리
  - **복지지원**: 건강검진, 교통비 지원, 급식지원
  - **기타**: 특화사업, 자립·취업지원서비스사업, 청소년자치기구 운영
- 홈페이지** <https://portal.icbp.go.kr/1388/>
- 문의처** 부평구학교밖청소년지원센터  
☎ 509-8918~9, 509-3989

## ● 부평마을학교 운영

- 운영기간** 2025년 4~11월
- 교육장소** 매년 공모사업에서 선정된 지역의 마을학교
- 교육대상** 부평구 관내 초·중학생
- 교육내용** 미술, 음악, 놀이, 인문학, 역사, 코딩, 마을탐방, 생태환경 등
- 신청방법** 각 마을학교 전화접수  
 ※ 부평구 홈페이지 > 분야별 정보 > 교육 > 교육혁신지구 > 공지사항에서 확인
- 문의처** 평생교육과 ☎ 509-3965

## ● 부평구청소년성문화센터 운영

- 지원대상** 유아, 초·중·고등학생, 교사 및 학부모, 장애학생 등
- 지원내용** 아동·청소년의 성장단계에 맞는 맞춤형 성교육 제공
- 교육장소** 부평구청소년성문화센터, 신청학교 및 기관
- 신청방법** 온라인 신청  
(홈페이지: <https://www.icbp.go.kr/gender>)
- 문의처** 부평구청소년성문화센터 ☎ 500-2251~4

## ● 부평안전체험관 교육

- 참여대상** 유치원(6세 이상)·초중고생을 포함한 일반시민
- 교육시간** 요일별, 프로그램별 상이(부평안전체험관 홈페이지 참조)
- 교육장소** 부평안전체험관(인천광역시 부평구 굴포로 110)
- 교육내용**

요일별	화, 목, 토	수, 금, 일
교육내용	해상풍수해체험, 생활안전체험 경사구조대체험, 엘리베이터/완강기체험	지진체험, 심폐소생술체험 교통안전체험, 지하공간탈출체험

- ※ 매주 토요일(10시): 초보엄마아빠를 위한 응급처치교육 진행
- 신청방법** 온라인 신청(홈페이지: <https://portal.icbp.go.kr/safe>)
- 문의처** 부평안전체험관 ☎ 509-3942

## ● 저소득층 아동 치과 의료지원 사업

- 지원대상** 저소득층 아동, 청소년
- 지원내용**

지원사항	내용
검진 및 예방치료	검진, X-ray 촬영, 치면세균막검사, 치아홈메우기(실런트), 유치발치 불소도포, 치석제거 등
각종 치료	<b>급여</b> : GI, 레진, 신경치료 등 건강보험 적용 항목 <b>비급여</b> : 레진, 인레이, 크라운 등 건강보험 미 적용 항목
구강보건교육	구강보건교육, 올바른 칫솔·치실 사용방법 등

- 지원금액** 1인 최대 본인부담금 250,000원 한도 내 지원
- 지원방식** 아동 진료 후 의료기관 청구 → 보건소 지급
- 문의처** 보건소 건강증진과 ☎ 509-8258

## ● 부평구 공공생리대 지원

- 지원대상** 부평구 관내 여자 청소년 및 성인 여성 누구나
- 지원내용** 관내 공공시설 화장실에 무료 생리대보관함 설치 운영
- 규모** 도서관, 공원, 청소년 이용시설 등 **26개 화장실\***  
\*('24년) 20개소 → ('25년) 26개소(6개소 추가 설치 예정)  
※ 위치 부록 참조
- 문의처** 부평구 여성가족과 ☎ 509-3973

## • HPV 국가 예방접종 지원

- 지원대상** 12~17세 여성 청소년(2007. 1. 1.~2013. 12. 31.)  
 18~26세 **저소득층\*** 여성(1998. 1. 1.~2006. 12. 31.)  
 \* 「국민기초생활보장법」상 기초생활보장수급자 및 차상위계층(기준중위소득 50% 이하)

- 지원내용** HPV 예방접종 비용지원(2~3회)  
 첫 접종 시작 연령에 따라 필요한 접종 횟수 상이

<b>예방접종</b>	- 1차 접종을 14세 이하 연령에서 시작한 경우 2회 접종 필요 - 1차 접종을 15세 이후 시작한 경우 3회 접종 필요	
<b>건강상담</b>	- (2012~2013년생) 사춘기 성장 발달, 초경 관련 등에 대한 상담을 접종과 함께 제공 ※ 건강상담 비용은 건강보험공단부담금 외 본인부담금을 지원 ※ 건강보험 비급여 대상자는 보건소에서 건강상담 및 예방접종 시행 가능	
<b>지원백신</b>	- HPV 4가(가다실) ※ HPV 9가 백신 미지원	
<b>비용 지원 기간</b>	<b>접종 비용지원</b>	- (2007년생, 1998년생) 2025년 12월 31일까지 지원
	<b>상담비 지원</b>	- (2012년생) 2025년 12월 31일까지 1~2차 접종 시 상담비 지원 - (2013년생) 2025년 12월 31일까지 1~2차 접종 시 상담비 지원

- 예방접종도우미 사이트** <http://nip.kdca.go.kr/>  
 • 예방접종증명서 및 지정의료기관 찾기 등

- 접종장소** 전국 지정 병·의원, 부평구보건소, 청천보건지소

- 문의처** 보건소 건강증진과 ☎ 509-8253  
 청천보건지소 ☎ 509-8956, 8957

## • 저소득층 여성청소년 생리용품 바우처 지원

- 지원대상** 9세~24세 **여성청소년\***  
 ('25년 기준 : 2000. 1. 1.~2016. 12. 31.)  
 \* 「국민기초생활보장법」에 따른 생계·의료·주거·교육급여 수급자, 차상위계층  
 \* 「한부모가족지원법」 제5조 및 제5조의2에 따른 지원대상자

- 지원내용** 생리용품을 구매할 수 있는 바우처 포인트 지원  
 (월 14,000원, 연 최대 168,000원)  
 국민행복카드를 발급한 후 카드사별 가맹점에서 구매

카드사	온라인유통점	오프라인유통점
BC카드	G마켓, 옥션,페이북쇼핑, 우리WON마켓, 국민행복몰, 쿠팡	홈플러스, 홈플러스 익스프레스, 이마트, 이마트 트레이더스, 노브랜드, 농협하나로마트, CU편의점, GS25편의점, GS더프레시
삼성카드	삼성카드 쇼핑몰, 국민행복몰	홈플러스, 홈플러스 익스프레스, 이마트, 이마트 트레이더스, 노브랜드, 농협하나로마트, CU편의점, GS25편의점, GS더프레시, 세븐일레븐편의점
롯데카드	롯데카드 뽐샵, 엘포인트몰, 베팡몰	홈플러스, 홈플러스 익스프레스, 농협하나로마트, CU편의점, GS25편의점, GS더프레시, 롯데마트, VIC마켓, 세븐일레븐편의점
신한카드	신한카드 올댓쇼핑, 국민행복몰	CU편의점, GS25편의점
KB국민카드	KB PAY쇼핑, 국민행복몰, 쿠팡	CU편의점, GS25편의점

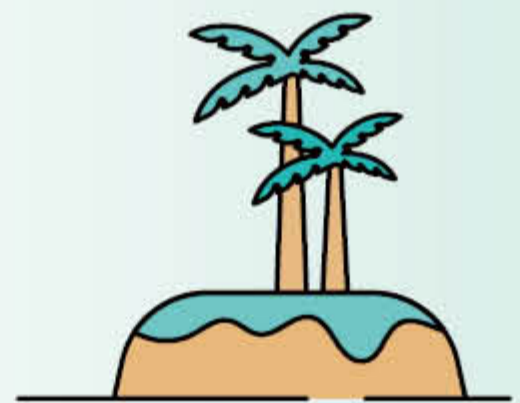
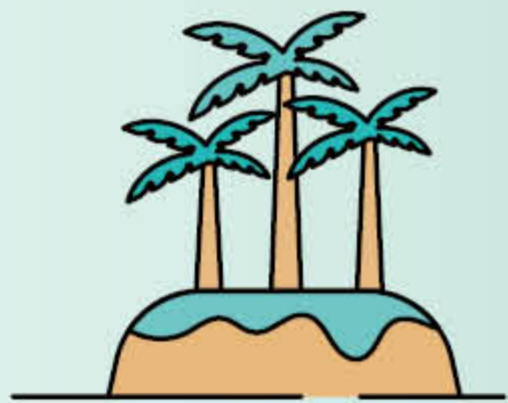
- 신청방법** 동 행정복지센터 방문 신청, 온라인(복지로) 신청

- 문의처** 평생교육과 ☎ 509-6535  
 한국사회보장정보원 ☎ 1566-3232

# 다자녀가구 우대 분야

2025년  
아이좋아 부평좋아  
아이와 부모가 함께  
행복한 부평

- 62 다자녀가정 병원진료비 감면
- 62 기간제 근로자 채용 시 다자녀 가구 우대
- 63 공공체육시설 이용요금 감면
- 63 다자녀가구 도서 대출 권수 확대
- 64 주차요금 감면(임산부 포함)
- 64 \*전기요금 감면(출산가정 포함)
- 65 \*인천 New 아이모아카드
- 65 \*하수도사용요금 감면
- 66 \*도시가스요금 감면
- 66 \*공항주차장요금 감면
- 67 \*고속열차 운임요금 감면(임산부·유아 포함)





## • 다자녀가정 병원진료비 감면

- 적용시기** 2024. 11. 1.~2025. 10. 31.
- 지원대상** 부평구에 거주하는 다자녀가정(3자녀 이상)  
↳ 18세 이하의 자녀가 셋 이상인 가정의 부모와 자녀들
- 지원내용** 병원진료비 본인부담금의 10% 감면  
※ 병원별 감면 제외 사항
  - 부평세림병원 : 재료비 등 일부 항목
  - 근로복지공단 인천병원 : 비급여 항목 중 일부, 식대, 수혈, 의약품, 재료비(수술재료 등)
- 협약병원**
  - 부평세림병원(부평구 부평대로 175, 청천동 소재)
  - 근로복지공단 인천병원(부평구 무네미로 446, 구산동 소재)
- 신청방법** 주민등록등본(1주일 내 발급), 신분증 제출
- 문의처** 여성가족과 ☎ 509-5062

## • 기간제 근로자 채용 시 다자녀 가구 우대

- 지원대상** 관내 거주 다자녀(미성년 자녀 둘 이상)가정
- 지원내용**
  - 기간제근로자 채용 시 가점부여
  - 면접시험에서 기본평가 요소 외 점수에서 가점부여

미성년 자녀 수		
2명	3명	4명 이상
만점의 3%	만점의 4%	만점의 5%

- 적용 대상기관** 구본청, 의회사무국, 보건소, 보건지소, 동 행정복지센터
- 문의처** 여성가족과 ☎ 509-5062

## • 공공체육시설 이용요금 감면

- 지원대상** 「인천 아이모아카드」 취득 자격을 갖춘 자  
↳ 인천시에 주소리를 두고 막내자녀가 18세 이하인 2자녀 이상 가정
- 지원내용** 부평남부체육센터, 부평국민체육센터, 다목적실내체육관 이용료(대관 제외) 30% 감면
- 신청방법** 다자녀 증빙서류를 지참하여 방문 신청
- 제출서류** 주민등록 등본 또는 건강보험카드 등  
(인천 아이모아카드 소지자는 증빙서류 필요 없음)
- 문의처** 체육진흥과 ☎ 509-6442  
부평구시설관리공단 ☎ 262-9282 / ☎ 528-7518

## • 다자녀가구 도서 대출 권수 확대

- 지원대상** 2자녀 이상의 자녀를 둔 가정(막내 성인 시까지)
- 지원내용** 도서 대출 권수 기존 5권에서 10권으로 확대
- 신청방법** 부평구립도서관(6개관) 중 1곳에 방문하여 구비서류(주민등록등본 또는 가족관계증명서) 확인 후 특별회원으로 전환
- 문의처**
  - 부개도서관 ☎ 505-0062~5
  - 삼산도서관 ☎ 330-7012~4
  - 부평기적의도서관 ☎ 505-0612~3
  - 청천도서관 ☎ 330-9171~3
  - 갈산도서관 ☎ 362-0261~2
  - 부개어린이도서관 ☎ 505-1131~2

## • 주차요금 감면(임산부 포함)

- 지원대상** 부평구 임산부, 2자녀 이상 다자녀가정
- 지원내용** 부평구 소재 공영주차장 주차요금 감면
- 지원절차** 증빙자료 제출 시 주차요금 할인 혜택
- **다자녀가정(50% 감면)**: 아이모아카드 소지 또는 등본, 건강보험카드 지참  
↳ 18세 이하의 자녀를 포함한 두 자녀 이상
  - **부평구 거주 임산 탑승 차량(무료)**: 병원이나 보건소 발행 산모수첩 제시
- 문의처** 주차지도과 ☎ 509-6722

## • 전기요금 감면(출산가정 포함)

- 지원대상**
- **출산가구**: 출생일로부터 3년 미만인 영아 1인 이상 포함 가구
  - **자녀이상가구**: 자녀 또는 손자녀 3인 이상 가구
  - **대가족**: 가구원수 5인 이상 가구
- 지원내용** 월 16,000원 한도
- 신청방법** 한국전력공사 사이버 지점(<http://online.kepco.co.kr>) 또는 전화접수(☎ 123)
- ※ 출생신고 시 출산서비스 통합처리 신청서를 통하여 신청할 경우 고객명, 고객번호 기재 필요
- 문의처** 한국전력공사 ☎ 123

## • 인천 New 아이모아카드

- 발급대상** 막내가 18세 이하 2자녀 이상 가정
- 발급기관** 전국 농협은행(농협BC 신용카드 및 체크카드)
- 증빙서류** 기본 서류, 2자녀 입증서류, 본인확인서류, 소득 증명 서류 등  
※ 카드 발급 및 증빙서류 관련하여 가까운 농협 영업점으로 문의

### 카드 주요혜택

인천시 혜택	카드사 혜택
<ul style="list-style-type: none"> <li>■ 인천시 9개 의료기관 10~70% 종합검진비용 감면</li> <li>■ 인천국제공항 주차료 50% 감면</li> <li>■ 시립체육시설 이용료 30% 감면</li> <li>■ 종합문화예술회관 20~30% 감면</li> <li>■ 시 여성관련시설(4개) 수강료 면제</li> <li>■ <b>공영주차장 요금 감면</b>: 시군구 조례에 따라 상이</li> </ul>	<ul style="list-style-type: none"> <li>■ 학원비, 병원비 7% 할인</li> <li>■ GS주유소 리터당 80원 할인 (월 2회)</li> <li>■ 주요 놀이공원 자유이용권 50% 현장할인 등(월 1회)</li> <li>■ 온라인 쇼핑, 외식, 유통, 통신비, 편의점 등 5% 할인 등</li> </ul>

※ 자세한 카드 혜택은 홈페이지(<https://imore.bccard.com/imore>) 참고

- 문의처** 인천광역시 영유아정책과 ☎ 440-2955  
BC카드 콜센터 ☎ 1588-4000 / 농협 콜센터 ☎ 1644-4000

## • 하수도사용요금 감면

- 지원대상** 인천광역시에 주민등록을 둔 18세 미만의 자녀 2명 이상인 다자녀가정
- 지원내용** 하수도 사용료 3자녀 이상 20%, 2자녀 10% 감면
- 신청방법** 동 행정복지센터 방문 신청 또는 사이버 민원센터 온라인 신청(<https://minwon.waterworksh.incheon.kr/>)
- 제출서류** 주민등록등본, 감면신청서 및 개인정보 제공 동의서
- 문의처** 인천광역시상수도사업본부 사이버민원센터 ☎ 032-120

## • 도시가스요금 감면

- 지원대상** 18세 미만의 자녀 또는 손자녀 3인 이상 가구
- 신청기간** 연중
- 지원내용** • **취사용** : 420원/월  
• **취사난방용** : 동절기(12월~3월) 9,000원/월, 하절기(4월~11월) 2,470원/월
- 신청방법** 인천도시가스(주) 지역고객센터에 우편, 방문, 팩스 신청 가능  
※ 출생신고 시 출산서비스 통합처리 신청서를 통하여 신청할 경우 고객명, 고객번호 기재 필요
- 제출서류** 주민등록등본 (가족관계 확인이 불가능한 경우 가족관계증명서)
- 문의처** 인천도시가스(주) 지역고객센터 ☎ 1600-0002

## • 공항주차장요금 감면

- 지원대상** 2자녀 이상 막내 자녀가 18세 이하인 가구
- 지원내용** 주차장요금 50% 감면
- 신청방법(각 홈페이지에서 온라인 사전등록 신청)**
- 인천국제공항 주차장 홈페이지(<https://parking.airport.kr>)
  - 한국공항공사 전국 지방공항 주차장 홈페이지 (<https://park.airport.co.kr>)
- ※ 사전등록을 하지 않은 경우 현장 감면 불가, 30일 내에 사후환불 신청 필수
- 제출서류** 주민등록등본, 가족관계증명서, 차량등록증 등
- 문의처** 인천국제공항고객센터 ☎ 1577-2600  
한국공항공사 주차 관련 문의 ☎ 1544-7877

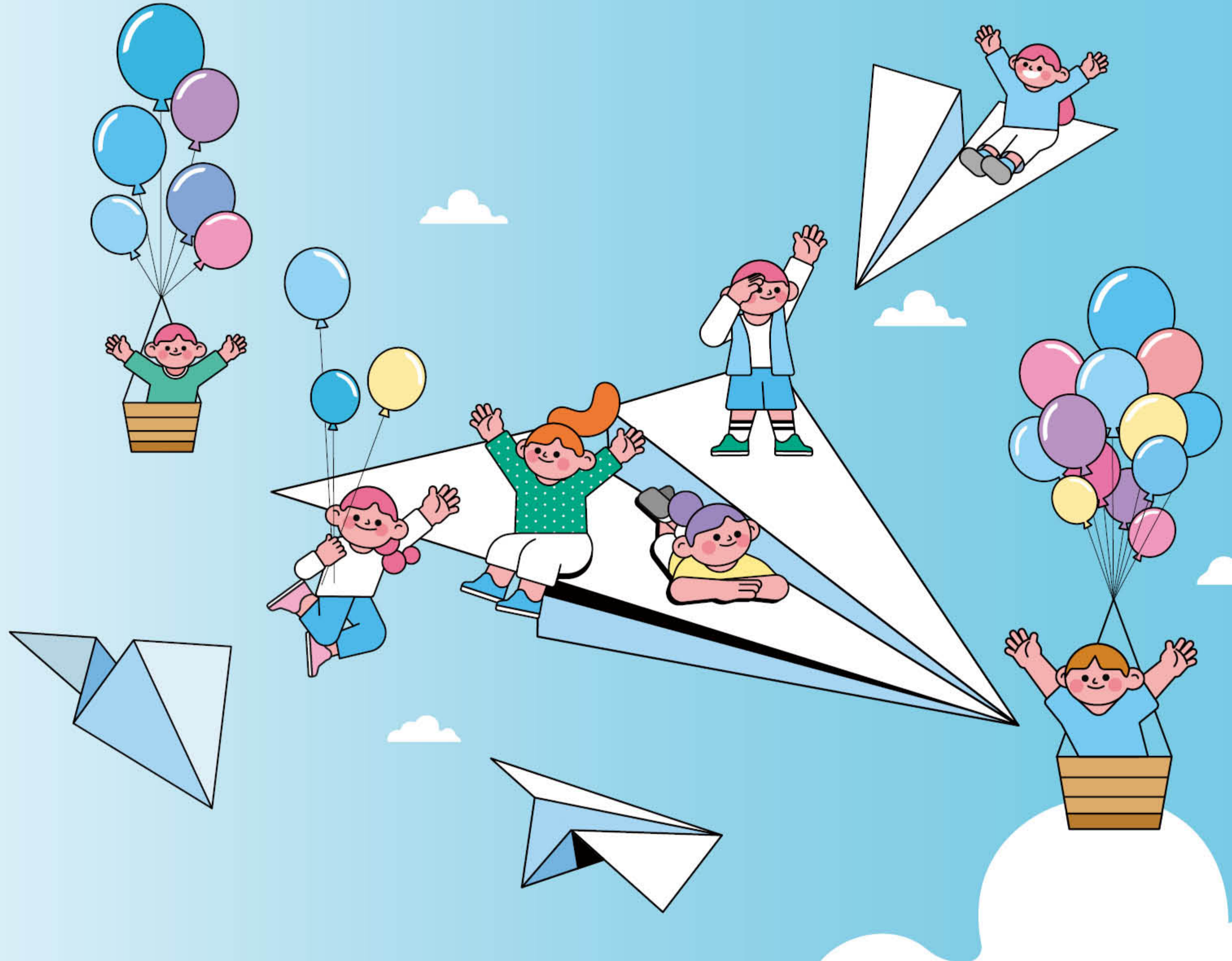
## • 고속열차 운임요금 감면 (임산부·유아 포함)

- 지원대상** 임산부, 다자녀가정, 어린이·유아 등
- 지원내용 및 신청방법(사전 등록 여부, 지원내용은 반드시 각 홈페이지 참고)**
- **KTX** : 홈페이지(<https://www.letskorail.com>) ▶ 종합이용안내 ▶ 할인 및 부가서비스 ▶ 할인제도 메뉴 참고
    - **맘편한 코레일** : 임산부, 임산부 동반 1인 + KTX 특/우등실 요금 면제 및 일반실 40% 할인 등
    - **다자녀 행복** : 25세 미만 자녀 2명 이상 + 30%~50% 운임 할인 등
    - **어린이, 유아 할인** : 6세~13세 미만 + 50% 운임 할인 / 6세 미만 + 보호자 1인당 유아 1명 무임 등
    - **청소년 드림** : 24세 이하 청소년 + 10%~30% 운임 할인 등
  - **SRT** : 홈페이지(<https://etk.srail.kr>) ▶ 이용안내 ▶ 종합이용안내 ▶ 할인제도 메뉴 참고
    - **어린이, 유아 할인** : 6세~13세 미만 + 50% 운임 할인 / 6세 미만 + 보호자 1인당 유아 1명 무임 등
    - **임산부** : 임산부 및 보호자 + 30% 할인 등
    - **다자녀가족** : 25세 미만 자녀 2명 이상 + 30%~50% 어른 운임 할인 등
    - **청소년** : 13세 이상~25세 미만 청소년 + 10% 할인 등
- 문의처** KTX ☎ 1577-7788  
SRT ☎ 1800-1472

# 다문화가족 분야

2025년  
아이좋아 부평좋아  
아이와 부모가 함께  
행복한 부평

- 70 다문화가족 자녀 진로설계지원
- 70 다문화가족 자녀 기초학습지원
- 71 다문화가족 자녀 교육활동비
- 71 결혼이민자 취업지원
- 72 취약위기가족 통합지원
- 72 다문화가족 방문교육 서비스
- 73 다문화가족 자녀 언어발달 지원
- 73 결혼이민자 통·번역 서비스
- 74 다문화가족 이중언어환경 조성
- 74 결혼이민자 한국어 교육
- 75 결혼이민자 힐링그림교실



## • 다문화가족 자녀 진로설계지원

- 지원대상** 다문화가족 아동·청소년(7세~18세)
- 지원내용** 다문화 학령기 자녀 대상 전문적인 심리 상담 및 진로설계 지원
- 신청기간** 연중
- 신청방법** 다문화가족지원센터 신청 ※ 전화문의 필수
- 문의처** 부평구 다문화가족지원센터 ☎ 511-1800

## • 다문화가족 자녀 기초학습지원

- 지원대상** 미취학 또는 초등학교에 재학 중인 다문화 아동
- 지원내용** 취학 전·초등학교 저학년 대상 기초 한글·수학, 읽기·쓰기 등 학습지원
- 신청기간** 연중
- 신청방법** 다문화가족지원센터 신청 ※ 전화문의 필수
- 문의처** 부평구 다문화가족지원센터 ☎ 511-1800

## • 다문화가족 자녀 교육활동비

- 지원대상** 교육급여를 받지 않는 중위소득 100% 이하 7세~18세 다문화가족자녀
- 지원내용** 교육활동에 필요한 교재 구입, 독서실 이용 등 학습필요비용지원
- 신청기간** 5월~9월 ※ 추후 변동 가능
- 신청방법** 다문화가족지원센터 신청 ※ 전화문의 필수
- 문의처** 부평구 다문화가족지원센터 ☎ 511-1800

## • 결혼이민자 취업지원

- 지원대상** 취업을 준비하는 결혼이민자
- 지원내용** ※ 추후 변동 가능
  - 직업사전교육 : 컴퓨터, 한국어 자격증 취득 과정
  - 직업훈련교육 : 이중언어강사 양성 과정
- 신청기간** 연중
- 신청방법** 다문화가족지원센터 신청 ※ 전화문의 필수
- 문의처** 부평구다문화가족지원센터 ☎ 511-1800

## • 취약위기가족 통합지원

- 지원대상** 다양한 갈등 상황 및 상담이 필요한 경험 중인 다문화가족
- 지원내용** 다문화가족 대상 상담 및 사례관리 지원
- 신청기간** 연중
- 신청방법** 다문화가족지원센터 신청 ※ 전화문의 필수
- 문의처** 부평구다문화가족지원센터 ☎ 511-1800

## • 다문화가족 방문교육 서비스

- 지원대상** 3세~12세 이하 다문화가족 자녀(중도입국자녀 포함) 및 결혼이민자
- 지원내용** 한국어교육 서비스, 부모교육 서비스, 자녀생활 서비스
- 신청기간** 연중
- 신청방법** 관할 동행정복지센터, 다문화가족지원센터 신청  
※ 전화문의 필수
- 문의처** 부평구 다문화가족지원센터 ☎ 511-1800

## • 다문화가족 자녀 언어발달 지원

- 지원대상** 언어 평가 및 교육이 필요한 12세 이하 다문화가족 자녀 및 부모
- 지원내용** • 다문화가족 자녀 언어평가·교육  
• 부모 상담 및 교육
- 신청기간** 연중
- 신청방법** 다문화가족지원센터 신청 ※ 전화문의 필수
- 문의처** 부평구다문화가족지원센터 ☎ 511-1800

## • 결혼이민자 통·번역 서비스

- 지원대상** 통·번역을 요하는 다문화가족 및 지역사회 공공기관 등
- 지원내용** 결혼이민자 중 통·번역서비스 전담인력을 선발하여 생활에 필요한 의사소통을 지원하기 위한 통·번역서비스 제공(필리핀어, 베트남어, 영어, 중국어)
- 신청기간** 연중
- 신청방법** 다문화가족지원센터 신청 ※ 전화문의 필수
- 문의처** 부평구 다문화가족지원센터 ☎ 511-1800

## • 다문화가족 이중언어환경 조성

- 지원대상** 18세 이하 자녀를 둔 다문화가족(예비부모 및 미취학 자녀, 중도입국자녀를 둔 다문화가족 포함)
- 지원내용**
- 다문화가족 자녀가 가정 내에서 영유아기부터 이중언어로 소통할 수 있도록 이중언어 부모코칭, 부모-자녀 상호작용프로그램, 이중언어 활용프로그램, 가족코칭 실시
  - 이중언어 직접학습(온·오프라인 학습 병행) 운영
- 신청기간** 연중
- 신청방법** 다문화가족지원센터 신청 ※ 전화문의 필수
- 문의처** 부평구 다문화가족지원센터 ☎ 511-1800

## • 결혼이민자 한국어 교육

- 지원대상** 결혼이민자 및 중도입국 자녀
- 지원내용**
- 결혼이민자와 중도 입국자녀를 대상으로 회화반, 취업반 등 실용 한국어 교육 운영
  - 기초한국어, 중도입국자녀한국 등 다양한 교육 운영
- 신청기간** 연중
- 신청방법** 다문화가족지원센터 신청 ※ 전화문의 필수
- 문의처** 부평구다문화가족지원센터 ☎ 511-1800

## • 결혼이민자 힐링그림교실

- 지원대상** 결혼이민자
- 지원내용**
- 결혼이민자 대상 상·하반기 그림교실 운영
  - 상·하반기 그림교실 작품 연1회 전시
- 신청기간** 상·하반기(추후 다문화가족지원센터 홈페이지 게재 예정)
- 신청방법** 다문화가족지원센터 신청 ※ 전화문의 필수
- 문의처** 부평구다문화가족지원센터 ☎ 511-1800

PART.6

# 부록

- 78 분만가능 산부인과
- 78 산후조리원
- 79 어린이 국가예방접종사업 위탁의료기관
- 82 지역아동센터
- 84 도서관
- 85 공공생리대보관함
- 87 임신·출산·육아·교육 정보 사이트

2025년  
아이좋아 부평좋아  
아이와 부모가 함께  
행복한 부평





## ● 분만가능 산부인과

의료기관명	주소	연락처
새봄여성병원	마장로316(산곡동)	521-7200
성모산부인과의원	부평대로47(부평동)	502-1001
카톨릭대학교 인천성모병원	동수로56(부평동)	280-6364

## ● 산후조리원

산후조리원명	주소	연락처
새봄산후조리원	마장로320(산곡동)	507-7200
성모산후조리원	부평대로66(부평동)	330-7502

## ● 어린이 국가예방접종사업 위탁의료기관

동	의료기관명	전화번호
부평1동	김영식소아청소년과의원	513-1300
	뱅뱅이비인후과의원	501-8883
	부평아이들소아청소년과의원	521-8686
	서울주니어소아청소년과의원	502-9191
	성모산부인과의원	502-1001
	에스가정의학과의원	330-8275
	우리소아청소년과의원	516-4916
	원더이비인후과의원	330-2275
	함춘내과의원	518-7557
부평2동	부광의원	514-7214
	사랑의가정의학과의원	507-3737
	참조은내과의원	525-7582
부평3동	부평연세내과의원	529-1256
	박소아청소년과의원	526-8636
부평4동	나은내과의원	529-7588
	다남메디의원	503-8575
	코앤미이비인후과의원	288-7582
부평5동	곽소아청소년과의원	527-8952
	명의원	523-7778
	미소진의원	525-7222
부평6동	우리의원	507-0061
	가톨릭대학교인천성모병원	1544-9004
	부평봄내과의원	514-8275
산곡1동	부평열린내과의원	501-0036
	우리가정의학과의원	529-8275
산곡2동	이수금내과의원	268-7575
	88하내과의원	226-8888
	김성화소아청소년과의원	502-3939
	다나의원	330-6883

동	의료기관명	전화번호
산곡2동	부평사랑내과의원	526-0075
	새봄여성병원	521-7200
	연세드림소아청소년과의원	508-3375
	이창수소아청소년과의원	519-8275
	튼튼소아과의원	515-2872
	한솔의원	511-8822
산곡3동	다인이비인후과병원	515-2325
산곡4동	김방수내과의원	528-7303
	김소아청소년과의원	514-4848
	박이비인후과의원	504-8583
	부평센트럴이비인후과의원	519-6373
	연세꿈나무소아청소년과의원	519-9111
청천1동	박은철내과의원	528-7575
	연세이든소아청소년과의원	501-9491
	청천가정의원	521-5557
	청천하늘이비인후과의원	285-7582
청천2동	바른이비인후과소아청소년과의원	721-7505
	부평세림병원	1899-9555
	성모가정의원	513-1256
	서울성모이비인후과의원	529-8276
	중앙현대의원	512-8775
갈산1동	전성희내과의원	515-7533
	푸른소아청소년과의원	504-2067
	행복플러스의원	511-5475
삼산1동	누가의원	362-7582
	미래연합가정의학과의원	505-5512
	미래한솔내과의원	503-5988
	윤종욱이비인후과의원	507-5175
	은혜소아청소년과의원	361-0030
	좋은내과의원	504-8275
	중앙성모의원	511-4792

동	의료기관명	전화번호
삼산2동	삼산명의원	515-7991
	서울근본통내과의원	502-8275
	연세힐텍소아청소년과의원	363-2150
	우리들내과의원	506-8808
	코코이비인후과의원	519-9901
	탁월한내과의원	710-8575
	한맘의원	330-3014
	행복한소아청소년과의원	508-7583
부개1동	꾸러기소아청소년과의원	522-8575
부개2동	두림메디컬의원	361-7765
	이상엽소아청소년과의원	501-5656
	정준가정의학과의원	506-7975
부개3동	푸른가정의학과의원	361-7600
	김병철이비인후과의원	362-1799
	메디베베소아청소년과의원	362-1171
	박소영소아청소년과의원	361-1867
	부개내과의원	505-0075
	부개성누가의원	361-7772
	서울중앙의원	513-8575
소망내과의원	330-9999	
일신동	근로복지공단인천병원	500-0116
	명소아청소년과의원	504-8575
	열린가정의원	527-7599
	우리가정의원	511-6565
	인천평화의료복지사회적협동조합평화의원	524-6911
십정1동	예담내과가정의학과의원	506-3255
	이기섭내과의원	435-7070
	제일의원	429-7876
	우리들의원	438-6900
십정2동	다나은365의원	435-7070
	브라운소아청소년과의원	422-1888
	푸른의원	203-7575

## • 지역아동센터

연번	시설명	주소	연락처
1	갈산동도토리학교	평천로 355(갈산동)	527-0933
2	경인비전스쿨	마장로 14(십정동)	070-8288-4347
3	고토	부흥로 380, 2층(부개동)	330-1135
4	나라찬 누리	마장로450번길 18, 4층 (청천동)	514-1388
5	나라찬 엘림	경원대로1130번길 29, 3층 (십정동)	528-1270
6	나라찬 예꿈	경인로 918, 3층(부평동)	426-6016
7	나라찬 한사랑	길주남로 78, 2층(부평동)	511-9065
8	나라찬 한우리	영성로 38, 2층(삼산동)	528-6500
9	너른들	장제로159번길34, 2층 (부평동)	511-8291
10	다드림	항동로45번길 8(일신동)	511-8291
11	무지개	부평문화로127, 4층(부평동)	330-1641
12	사랑의	원길로11번길 45(산곡동)	512-9090
13	산곡	원적로298, 4층(산곡동)	523-3790
14	삼산해오름 공부방	부평북로 448, 3층(삼산동)	523-7035
15	서로사랑	주부토로219번길 36, 2층 (갈산동, 정광상가)	522-3312
16	새빛행복한홈스쿨	주부토로 146, 3층(갈산동)	525-2710

연번	시설명	주소	연락처
17	생명	부흥북로58번길 16, 2층 (부평동)	512-9063
18	생명샘	수변로10번길 5, 3층	517-2077
19	십정동	배곳로 71, 2층(십정동)	070-7681-5843
20	오순도순	마장로364번길 7-1, 3층 (청천동)	507-2340
21	에덴마을	일신로40번길 21-2(일신동)	502-3258
22	인천부평사랑회	항동로 27, 3층(부개동)	518-3360
23	인천행복한돌봄 동암	백범로406번길 64(십정동)	429-8485
24	인천행복한돌봄 믿음	남부역로5번길 38(부평동)	526-4425
25	제일	부평문화로197번길 40 (부개동)	508-1255
26	카리타스	주부토로 206, 2층(갈산동)	527-7581
27	함께걷기 다정	화랑남로5번길 20, 2층 (산곡동)	504-5477
28	함께걷기 큰사랑	평천로 145, 2층(청천동)	512-3770
29	함께걷기 보아스	마장로72번길 8, 2층 (십정동)	503-7598
30	함께걷기 참사랑	부흥로315번길 28-5	522-7520
31	함께걷기 소망	마장로 412, 2층(청천동)	519-2525
32	해님공부방	배곳북로 14, 2층(십정동)	437-6049
33	햇살 공부방	세월천로 11-8(청천동)	504-6308

## • 도서관

구분	도서관명	주소	연락처
교육청	북구도서관	신트리로 21(부평동)	363-5000~1
	부평도서관	경원대로 1191(십정동)	510-7300
구립 도서관	부개도서관	부일로83번길 46(부개동)	505-0062~5
	삼산도서관	부평북로 445(삼산동)	330-7012~4
	부평기적의도서관	길주남로 166(부개동)	505-0612~3
	청천도서관	원길로 23(청천동)	330-9171~3
	갈산도서관	주부토로 254(갈산동)	362-0261~2
	부개어린이도서관	동수로 166(부개동)	505-1131~2
	구립 작은 도서관	꿈나무작은도서관	부흥로173번길 68(산곡동)
샘터작은도서관		동암산로33번길 6-7(십정동)	509-8620
희망천작은도서관		경인로834번길 8(부평동)	509-8623
산곡글향기도서관		운영 중단('23. 6. 19.~)	509-8625
갈산밀알도서관		주부토로 173(갈산동)	509-8627
글마루도서관		부평문화로37번길 1(부평동)	509-8883
동수작은도서관		동수북로166번길 20(부평동)	509-8884

## • 공공생리대보관함

연번	구분	시설명	주소
1	한부모가족 복지시설 (1개)	세움누리의 집	백범로478번길 8-7 1층(십정동)
2	도서관 (6개)	삼산도서관	부평북로 445 2층(삼산동)
3		갈산도서관	주부토로 254, 2층(갈산동)
4		청천도서관	원길로 23, 1층(청천동)
5		부개어린이도서관	동수로 166, 4층(부개동)
6		부개도서관	부일로83번길 46, 2층(부개동)
7		부평기적의도서관	길주남로 166, 1층(부개동)
8		공원 (13개)	명월공원
9	사랑샘공원		후정로 27(삼산동)
10	나비어린이공원		청천동 372-7(청천동)
11	마장공원		마장로264번길 84(산곡동)
12	신촌문화공원		안남로 146(산곡동)
13	십정완충녹지		십정동 543-7(십정동)

연번	구분	시설명	주소
14	공원 (13개)	만월공원	부평동 945(부평동)
15		일신공원	경인로1118번길 78(일신동)
16		부이공원	수변로37번길 15-5(부개동)
17		부흥공원	부평문화로129번길 18-1(부평동)
18		신복공원	길주남로89번길 12-5(부평동)
19		신트리공원(1)	신트리로 21(신트리 축구장)(부평동)
20		신트리공원(2)	신트리로 21(신트리 테니스장)(부평동)
21	청소년 이용시설 (3개)	부평구청소년꿈나래터	산청로 129, 3층(청천동)
22		다함께돌봄센터 꿈열음점	부흥북로 89, 2층(부평동)
23		부평구500원 공공독서실	부영로25번길 7, 1층(부평동)
24	문화시설 등 (2개)	부평생활문화센터 공감168	아트센터로 168, 1층(십정동)
25		부평역사박물관	굴포로 151, 1층(삼산동)
26	다문화가족 복지시설 (1개)	부평구다문화 가족지원센터	열우물로 103, 7층(십정동)

신규  
설치  
예정

## ● 임신·출산·육아·교육 정보 사이트

- ▣ 부평구청 복지포털 : <https://www.icbp.go.kr/welfare>  
- 부평구 임신·출산·육아 관련 사업 정보 제공
- ▣ 부평복지ON : <https://www.icbp.go.kr/bokjion>  
- 부평구 다양한 복지사업 정보 제공  
(구글, 앱스토어에서 앱으로 다운가능)
- ▣ 임신육아종합포털 「아이사랑」 : <http://www.childcare.go.kr>  
- 임신·출산·육아, 어린이집 등 종합 정보 제공  
아이사랑 헬프데스크 ☎ 1566-3232,  
임신·출산·육아 상담 ☎ 1644-7373
- ▣ 복지로 : <https://www.bokjiro.go.kr/ssis-teu/index.do>  
- 생애주기와 상황에 따른 중앙부처 복지서비스 안내 ☎ 129
- ▣ 공감부평 : <http://blog.naver.com/withbupyeong>  
- 임신·출산·육아관련 온라인 정보 제공 ☎ 509-5063
- ▣ 부평구 육아종합지원센터 : <http://www.bpscc.or.kr>  
- 가정양육, 취약보육, 어린이집 지원 등 육아관련 시설 및 정보 제공  
☎ 361-8653~4
- ▣ 부평구 건강가정지원센터 : <https://incheon.familynet.or.kr>  
- 건강한 가정을 위해 다양한 가족 복지 서비스 제공  
☎ 508-0121
- ▣ 예방접종도우미 : <https://nip.kdca.go.kr/irgd/index.html>  
- 예방접종 종합 정보 제공 ☎ 043-719-8398~8399
- ▣ 부평구 평생학습관 : [http://www.icbp.go.kr/open\\_content/lll/](http://www.icbp.go.kr/open_content/lll/)  
- 구민들에게 평생학습 지원 ☎ 509-6435~8

## 2025년 아이좋아 부평좋아

발행일 2025년 3월

발행처 부평구 여성가족과

주소 인천광역시 부평구 부평대로 168

문의 032-509-5063

홈페이지 [www.icbp.go.kr](http://www.icbp.go.kr)

디자인·인쇄 은정문화사(032-425-9318)